

第224回 日本循環器学会関東甲信越地方会

日 時 平成24年 6月30日(土)
会 場 日本大学会館(千代田区)
第 会 場 8:50~17:36
第 会 場 8:50~16:11
第 会 場 8:50~14:54
〒102-8275 東京都千代田区九段南4-8-24
TEL 03-5275-8110
会 長 日本大学医学部総合健診センター
久代 登志男

御 案 内

1. 参加費: 1,000円
2. 一般演題発表時間: 口演 5分、討論 2分。
3. Y I A: 若手循環器医師の育成を目的としてYoung Investigator's Awardを設け、最優秀演題発表者1名を顕彰いたします。
選考委員による第一次書類審査による選考後、地方会当日口述発表による第二次審査で審査員から発表者に対し質疑応答を行います。
(口演 6分、討論 3分)
会場: 第 会場
時間: 16:15 - 17:36
なお、以下の項目が審査の対象となります。
 - 1) 正しい医学用語の使用
 - 2) 発表時間の厳守と態度
 - 3) 考察
 - 4) 質問に対する応答
 - 5) 循環器臨床に対する貢献度表彰式は評議員会終了後に評議員懇親会で行います。
4. その他: 会場内ではPHSや携帯電話のスイッチはお切り下さい。
また、講演中の写真撮影はご遠慮下さい。

託児サービスのご案内:

日本循環器学会関東甲信越支部では、地方会へのご参加の利便を図るため託児サービスを始めました。

(次ページにご案内を掲載いたしました。)

評議員会: 地方会終了後、第 1会場で行います。

(懇親会は日本大学会館 2F喫茶コーナーにて行います。)

次回地方会: 第225回地方会は次の通りです。

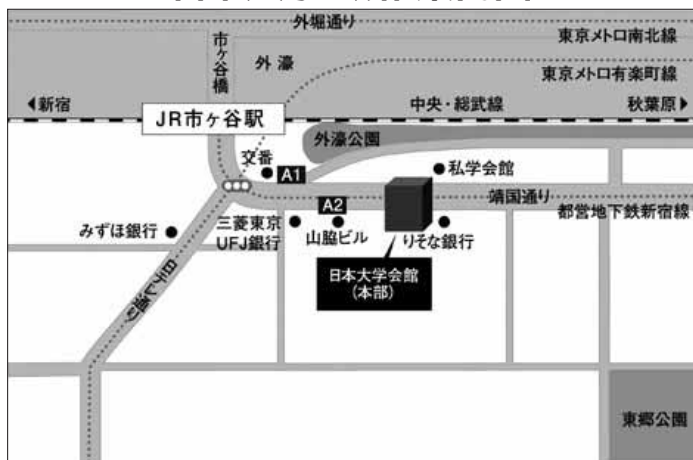
日時: 平成24年 9月29日(土)

会場: 東京ステーションコンファレンス 5階

会長: 丹羽 明博

(平塚共済病院 循環器科)

日本大学会館 案内図



交通のご案内


【JR線・東京メトロ】

JR中央線・総武線「市ヶ谷」駅下車 徒歩2分
都営地下鉄新宿線、東京メトロ有楽町線
・南北線「市ヶ谷駅」下車 A2出口 徒歩1分

会場内フロア図は7頁をご参照下さい

**第224回日本循環器学会関東甲信越地方会
託児室開設のお知らせ**

託児時間	2012年6月30日(土) 8:30 ~ 18:00 お食事をご持参いただければ、託児室で保育スタッフが差し上げます。
託児人数	10名
対象年齢	3ヶ月～小学校3年生まで
託児場所	<p>Kids Square (キッズスクエア) アルファコーポレーションの首都圏全施設どこでもご利用いただけるようになりました。各施設の詳細は下記URLからご希望の施設名をクリックしご確認ください。 URL : http://www.alpha-co.com/ks_index.jsp</p> <ul style="list-style-type: none">・ アークヒルズ 〒106-0032 東京都港区六本木1-3-41 アークヒルズサイド3F (東京メトロ南北線「六本木一丁目駅」徒歩2分、東京メトロ銀座線・南北線「溜池山王駅」徒歩4分)・ 有明セントラルタワー 〒135-0063 東京都江東区有明三丁目7番18号 有明セントラルタワー2F (ゆりかもめ「有明駅」徒歩4分、ゆりかもめ「国際展示場正門前駅」徒歩4分、りんかい線「国際展示場駅」徒歩5分)・ 銀座三越 〒104-8212 東京都中央区銀座4-6-16 銀座三越9階 (東京メトロ各線「銀座駅」直結)・ 東京ドームホテル 〒112-0004 東京都文京区後楽1-3-61 東京ドームホテル7F (JR中央線・総武線「水道橋駅」東口 徒歩2分、都営地下鉄三田線「水道橋駅」徒歩1分、東京メトロ丸の内線・南北線「後楽園駅」徒歩5分)・ 永田町 〒100-8982 東京都千代田区永田町2-1-2 衆議院第二議員会館 (東京メトロ・丸の内線・千代田線「国会議事堂前駅」、有楽町線・半蔵門線「永田町駅」、南北線・銀座線「溜池山王駅」)・ 日本橋室町 〒103-0022 東京都中央区日本橋室町2-1-1 三井2号館1階 (東京メトロ銀座線「三越前駅」より徒歩)・ 丸の内永楽ビル 〒100-0005 東京都千代田区丸の内一丁目4番1号 丸の内永楽ビルディング2階 (JR「東京駅」徒歩5分、東京メトロ・都営三田線「大手町駅」徒歩3分)・ 丸の内東京ビル 〒100-6403 東京都千代田区丸の内二丁目7番3号 東京ビル3F (JR「東京駅」徒歩3分、地下鉄丸の内線「東京駅」徒歩3分、地下鉄千代田線「二重橋駅」徒歩5分、JR「有楽町駅」、地下鉄有楽町線「有楽町駅」徒歩5分)

託児場所	<p>・六本木ヒルズ 〒106-0032 東京都港区六本木6-10-1 六本木ヒルズ ウェストウォーク 6F (東京メトロ日比谷線・都営大江戸線「六本木駅」)</p> <p>・パンパシフィック横浜ベイホテル東急 〒220-8543 神奈川県横浜市西区みなとみらい2-3-7 パンパシフィック横浜ベイホテル東急 6F (みなとみらい線「みなとみらい駅」徒歩3分、JR横浜線「桜木町駅」徒歩10分)</p> <p>・さいたまスーパーアリーナ 〒330-0081 埼玉県さいたま市中央区新都心8番地 さいたまスーパーアリーナ内 (JR京浜東北線・高崎線「さいたま新都心駅」徒歩3分、JR埼京線「北与野駅」徒歩10分)</p>
委託先	<p>(株)アルファコーポレーション (ABA：全国ベビーシッター協会正会員)</p> 
託児料	<p>予約頂いた場合、上記設定時間中の料金は事務局が負担致します。 ただしオムツなどの実費及び上記時間外の延長料金は除きます。</p>
申込み先	<p>以下の項目をメールにお書き添えの上、アルファコーポレーションまで直接お申込み下さい。</p> <p>メールアドレス：yoyaku@alpha-co.com タイトル「第224回 日本循環器学会関東甲信越地方会 託児室予約」</p> <ol style="list-style-type: none"> 1) 学会会員番号 2) 保護者氏名・所属・連絡先(含む携帯電話番号) 3) 子どもの人数・年齢・名前・性別 4) 託児希望日時 5) 託児上の注意点(アレルギー等) <p>ご質問時のメールタイトルは 「第224回 日本循環器学会関東甲信越地方会 託児室予約+(ご用件)」 とお書き下さい。</p> <p>電話での受付は 03-5772-1222 (平日9:30~18:00) FAX 03-5772-1224</p> <p>お申込み後、ご予約確認のメールと共に 利用規約・申込書を返信致します。 申込書は記入、押印の上、当日託児室までお持ち下さい。</p>
申込締切	<p>2012年6月27日(水) ただし定員になり次第締め切らせて頂きますので、お早めにお申込み下さい。</p>
<p>不測の事故に対応するために、シッター会社が保険に加入しており、保険適用範囲で補償いたします。 また日本循環器学会では、事故の責任を負わないことをご了承下さいますようお願い申し上げます。</p>	

託児室利用規約

第224回 日本循環器学会関東甲信越地方会 託児室利用の申し込みをお受け致しました。本利用規約、申込書の2点がお揃いのことをご確認いただき、以下の利用規約をお読みの上、ご利用下さいようお願い申し上げます。

1. 開室日

2012年6月30日(土) 8:30～17:00

2. 開室場所

「託児室開設のお知らせ」の「託児場所」欄をご参照下さい。

3. 申込み・連絡先

本託児サービス利用規約がお手元に届いた時点でお申込みが完了しております。

申込書に必要事項をご記入の上、当日託児所までお持ちください。なおご質問、ご要望等ございましたら下記までご連絡頂きますようお願い致します。

変更・キャンセルがございましたら、6月27日(水)までに下記まで連絡下さい。

(株)アルファコーポレーション 担当：小滝(こたき)佐藤(さとう) E-mail：yoyaku@alpha-co.com Tel：03-5772-1222
--

4. 持ち物

保護者の身分証明書(健康保険証・運転免許証など：送り迎えともに必要)

昼食(12時に託児時間がかかる場合) おやつ(15時に託児時間が掛かる場合) 粉ミルク、哺乳瓶(お湯のご用意はございます) 飲み物(麦茶はお出しできます) おむつ、おしり拭き、着替え、手拭き用タオル、ビニール袋数枚(汚れた服入れ用)

その他、お預かりするお子様に必要なものをお持ち下さい。

申込書(記入捺印の上、利用初日に保育スタッフにお渡しください。)

地方会参加証(お迎え時)

お迎え時に必ず地方会参加証をご提示下さい。ご提示頂けない場合は有料となりますのでご留意下さい。

5. 料金

無料 ただし、おむつなどの実費及び上記時間外の延長料金は除きます。

保護者様へのお願い

緊急の場合は、携帯電話による呼び出しを致します。緊急連絡先は必ず保育スタッフにお知らせ下さい。

保育スタッフは薬の投与は致しかねます。

保育中、当社の責任による事故・ケガが起こった場合、弊社加入の損害賠償責任保険で対応致します。

日本循環器学会では責任を負わないことを了承願います。ご理解の上、申込書に署名捺印をお願い致します。

送り・迎えともに時間厳守にてお願いいたします。

お持ち物にはすべてに名前をご記入ください。ご記名の無いものにつきましては、当社では責任を負いかねます。

発熱や感染症など体調不良や、他のお子様へ感染の恐れがあるとスタッフが判断した場合には託児をお断りすることがございます。

個人情報の取り扱いについて

保護管理者：株式会社アルファコーポレーション 管理部長

利用目的：本サービスにおける保育サービスの提供及び緊急時連絡

提供及び委託：第三者への提供および委託はいたしません

任意性：ご同意いただけなかった場合は、ご利用をお受けできないことがございます。

【発表者の方へ】

発表はすべてPCプレゼンテーションとなりますので、以下の要領をご確認の上、ご発表の30分前までにPCセンターへお越し下さい。

Windows でデータを作成された場合：データをお持ち下さい

- CD-RまたはUSBフラッシュメモリに保存してご提出下さい。CD-Rについてはハイブリッドフォーマットのみと致します。

(DVD・FD・MO等は受付できませんのでご注意ください。)

- OSはWindows XP以降、アプリケーションはPowerPoint 2003以降に対応しております。それ以外のソフトや動画の多いご場合は、ご自身のPCをお持ち下さい。

- フォントはOS (Windows XP) 標準のもののみご用意いたします。

日本語：MSゴシック・MS Pゴシック・MS明朝・MS P明朝

英語：Times New Roman・Arial・Arial Black・Arial Narrow・Century

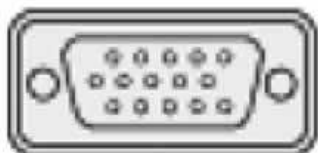
Century Gothic・Courier・Courier New・Georgia

これ以外のフォントを使用した場合、文字・段落のずれ・文字化け・表示されない等のトラブルが発生する可能性があります。

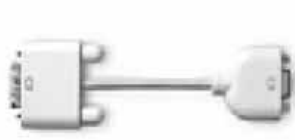
- 液晶プロジェクターの解像度はXGA (1,024 × 768dpi) まで対応しております。
- ご用意いただくCD-RまたはUSBフラッシュメモリのウイルスチェックを事前に行ってください。
- ご発表開始時刻の30分前までにPC受付でご発表データを試写確認のうえ、ご提出下さい。午前の最初のセッションの時間帯ではPC受付が混雑しますので、お早めにPC受付をお済ませ下さい。
- ご発表データは事務局で責任を持って消去致します。

Macintosh でデータを作成された場合：ご自身のPCをご持参下さい。

- 必ずACアダプターをご用意ください。



D-sub15ピン (ミニ)

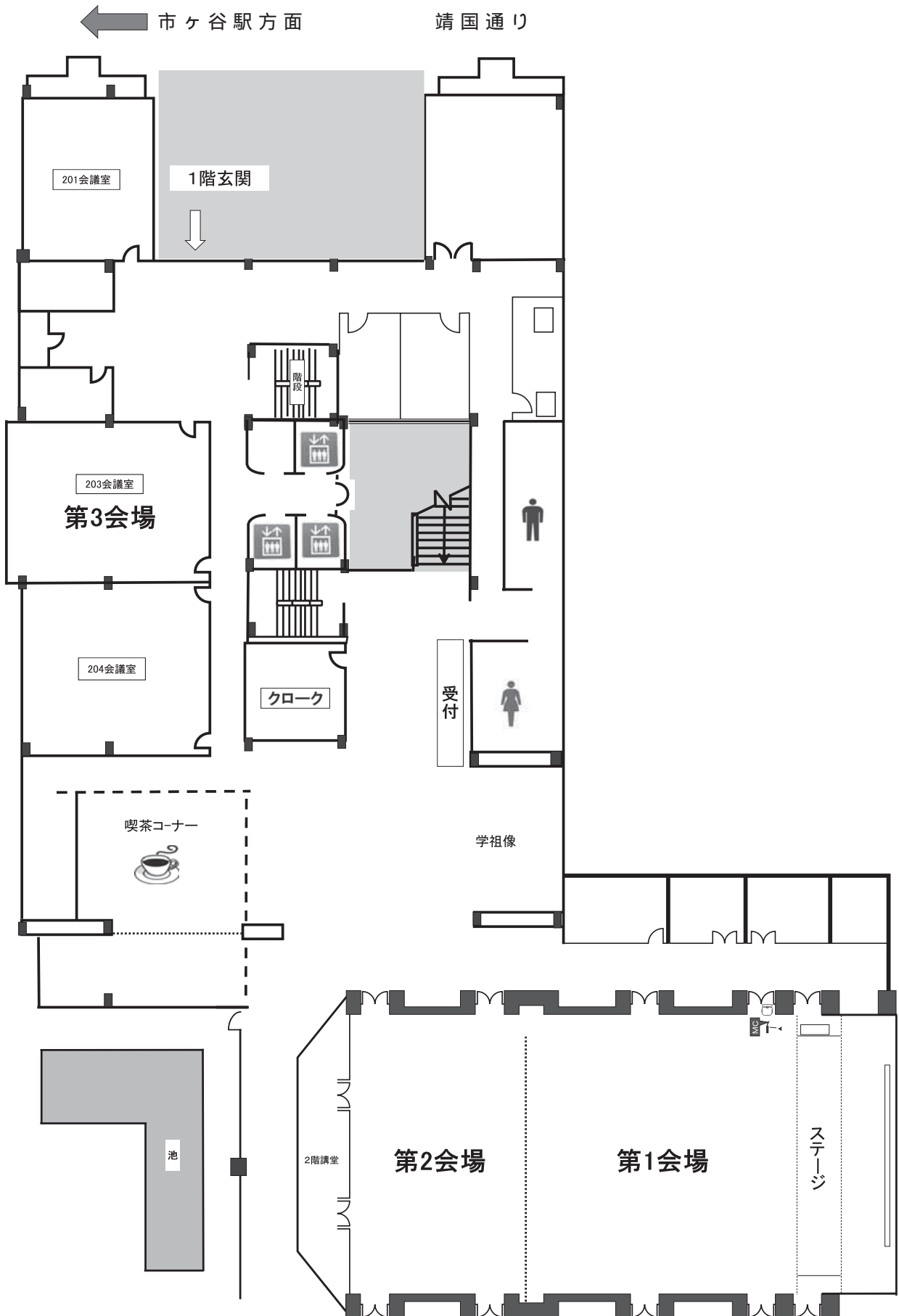


付属外部出力ケーブル 例



- 動画もご利用いただけますが、再生できることをPC受付で必ずご確認下さい。
- 利用機種・OS・アプリケーションに制限はありませんが、D-sub 15ピンによるモニター出力が必要です。ご持参いただくPCからD-sub 15ピンへの変換コネクタが必要な場合には、各自でご用意下さい。D-sub 15ピン以外の接続はお受けできませんので予めご了承下さい。
- スクリーンセーバー、ウィルスチェックならびに省電力設定は予め解除しておいて下さい。
- 電源ケーブルを必ずご持参下さい。バッテリーでのご使用はトラブルの原因となります。
- 発表開始時刻の30分前までに、PC受付で試写を行って下さい。PC受付ならびにPCオペレーション席ではデータの修正・変更は行えません。
- 念のため発表用データのバックアップを必ずご持参下さい。
- ご持参頂くPCに保存されている貴重なデータの損失を避けるため、必ず事前にデータのバックアップを取っておいてください。
- PCお預かり時にお渡しする半券と引きかえに、PCをご返却するため、返却時まで大切に保管下さい。

会場案内図 日本大学会館（2F）



第224回 日本循環器学会関東甲信越地方会

日時：平成24年6月30日（土）

会場：日本大学会館

会長：日本大学医学部総合健診センター 久代 登志男

	第 会 場		第 会 場		第 会 場
8:45	開会挨拶				
8:50	一般演題 08:50-09:46 虚血性心疾患 1	8:50	一般演題 08:50-09:46 不整脈 1	8:50	一般演題 08:50-10:07 肺循環・静脈疾患
9:46	一般演題 09:46-10:42 虚血性心疾患 2	9:46	一般演題 09:46-10:35 不整脈 2	10:07	一般演題 10:07-10:49 大動脈疾患
10:42	一般演題 10:42-11:31 虚血性心疾患 3	10:35	一般演題 10:35-11:24 心臓腫瘍・心膜炎	10:49	一般演題 10:49-11:24 弁膜症・末梢血管
11:31	休憩	11:24		11:24	
11:55	教育セッション 11:55-12:40 「心原性脳塞栓症の予防」 演者：新 博次 (日本医科大学 多摩永山病院) 座長：平山 篤志 12:40 (日本大学医学部内科学系循環器内科学分野)	11:55	教育セッション 11:55-12:40 「日本人に適した脂質低下療法とは？」 演者：谷 樹昌 (駿河台日本大学病院) 座長：水野 杏一 12:40 (日本医科大学内科学(循環器内科学))		
12:40	教育セッション 12:40-13:25 「糖尿病治療薬のベストの選択とは 循環器専門医へのメッセージ」 演者：関根 信夫 (東京厚生年金病院 内科) 座長：西 裕太郎 13:25 (聖路加国際病院 心血管センター循環器内科)	12:40	教育セッション 12:40-13:25 「冠動脈疾患の長期予後改善をめざして」 演者：松本 直也 (駿河台日本大学病院 循環器科) 座長：阿久津 靖 13:25 (昭和大学医学部 内科学講座循環器内科学部門)		
13:30	特別講演 13:30-14:15 「感染性心内膜炎に対する適切な抗菌薬治療」 演者：古川 恵一(聖路加国際病院) 座長：高山 忠輝(日本大学)	13:30	一般演題 13:30-14:19 心不全・その他	13:30	一般演題 13:30-14:12 心筋症・心筋炎 1
14:15	休憩	14:19	一般演題 14:19-15:22 感染性心内膜炎	14:12	一般演題 14:12-14:54 心筋症・心筋炎 2
14:30	医療安全・医療倫理に関する講習会(DVD) 14:30-16:00	14:19	一般演題 14:19-15:22 感染性心内膜炎	14:54	
16:00	休憩	15:22	一般演題 15:22-16:11 先天性心疾患		
16:15	16:15-17:36 YIA	16:11			
17:36	閉会挨拶				
17:40	評議員会				
		18:10	評議員懇親会		

【専門医単位登録に関して】

専門医単位に関するセッション(教育セッション)は、会場前で単位登録手続きをおこないますので、セッション開始前に単位登録手続ブースへお越しくださいようお願い申し上げます。

セッション終了後には単位のご登録ができないためご注意ください。

また地方会参加単位登録(5単位)、教育セッション(3単位)、医療安全・医療倫理に関する講習会(2単位)はそれぞれ単位の登録手続を行っていただく必要がございます。

お手数ではございますがそれぞれの単位のご登録をお願いいたします。

「地方会参加単位」(5単位)受付時間 8:50～17:36(開催終了まで)

「教育セッション」(3単位)参加登録受付時間 10:55～12:55(開始1時間前から終了30分前までとなります。)

「医療安全・医療倫理に関する講習会」(2単位)参加登録受付時間 14:00～15:30(開始30分前から終了30分前までとなります。)

セッションでは第76回日本循環器学会学術集会で収録したプログラムをご覧いただきます。

第224回 日本循環器学会 関東甲信越地方会
変更・訂正一覧

筆頭演者変更

掲載頁	セッション名	変更・訂正(前)	変更・訂正(後)	会場
P10	セッション I-2 虚血性心疾患 2 I-13	大谷 拓史 平塚共済病院循環器科	村本 容崇 (平塚共済病院循環器科)	第1会場

第 会場

セッション -1 虚血性心疾患 1 08:50-09:46 座長 (駿河台日本大学病院 循環器科) 古屋 真吾
座長 (聖路加国際病院 心血管センター循環器内科) 西 裕太郎

- I-1 アプローチ部位に難渋した CTO を伴った ACS の 1 例
(心臓血管研究所付属病院) 金子 英弘
矢嶋 純二、船田 竜一、松野 俊介、及川 裕二、
田中 真吾、深町 大介、小山 雄広、岸 幹夫、
永島 和幸、桐ヶ谷 肇、相澤 忠範、山下 武志
- I-2 冠動脈にステント植込後、IVUS が抜去困難となった 1 例
(松本協立病院) 鈴木 順
阿部 秀年、上小澤 護
- I-3 PCI により生じた冠動脈-冠静脈洞瘻の一例
(さいたま赤十字病院 循環器科) 狩野 実希
武居 一康、村松 賢一、岩井 慎介、稲葉 理、
浅野 充寿、佐藤 明、大和 恒博、松村 穰、
新田 順一、浅川 喜裕
- I-4 AMI に DES を留置し SAT を来たした症例に対する PCI で、一部ステントストラットに crush を来たし、バルーンにて内腔を確保した 1 例
(東邦大学医療センター大森病院 循環器センター 心血管インターベンション室) 矢部 敬之
我妻 賢司、戸田 幹人、天野 英夫、新居 秀郎、
内田 靖人
(東邦大学医療センター大森病院 循環器センター内科) 池田 隆徳、山崎 純一
- I-5 術後 5 か月で動脈グラフトの aorta 吻合部に狭窄を来たし、PCI を要した 1 例
(東京都立墨東病院 循環器科) 弓場 隆生
金子 雅一、宮坂 正紀、阿部 裕之、浅見 貞晴、
黒木 識敬、廣野 喜之、寺井 知子、岩間 徹
- I-6 一時的心房ペーシングにより著明に循環動態を改善しえた急性下壁右室心筋梗塞の一例
(筑波大学 人間総合科学研究科 循環器内科) 平谷 太吾
星 智也、崔 星河、安達 亨、油井 慶晃、
中野 恵美、黒木 健志、金城 貴士、佐藤 明、
青沼 和隆
- I-7 高度の代謝性アシドーシスを合併した急性心筋梗塞の一症例
(昭和伊南総合病院 内科) 小池 直樹
山崎 恭平、長崎 正明
- I-8 急性心筋梗塞、blow-out type の左室自由壁破裂を救命し得た 1 症例
(横浜市立大学附属市民総合医療センター 心臓血管センター) 田邊 秀聡
井元 清隆、内田 敬二、安恒 亨、南 智行、
長 知樹、梅田 悦嗣、稲福 賢司、神尾 一樹、
中島健太郎

セッション -2 虚血性心疾患 2

09:46-10:42

座長 (川口市立医療センター 循環器科) 立花 栄三
座長 (榊原記念病院 循環器内科) 桃原 哲也

I-9 シタラビンで血小板値を管理し PCI を行った骨髄異型性症候群合併狭心症の一例

(江東病院 循環器内科) 高部 智哲
曾根 岐仁、平野 悌志、呉本 健一、田宮 栄治、
加納 達二
(順天堂練馬病院 循環器内科) 岡井 巖、岡崎 真也
(順天堂大学 循環器内科) 木下 良子、宮崎 哲朗、山下 晴世、西野 顕久、
代田 浩之

I-10 Spontaneous Coronary Artery Dissection (SCAD) による急性心筋梗塞の一例

(東海大学 医学部 附属八王子病院) 今 純一
上野 亮、駒井 太一、飯田 剛幸、戸田 恵理、
牛島 明子、笠井 智司、森田 典成、及川 恵子、
松陰 崇、小林 義典

I-11 妊娠中に SCAD から心室細動を発症したが経皮的冠動脈形成術にて母子共に救済しえた 1 症例

(獨協医科大学病院 心臓・血管内科) 荻野 幸伴
戸倉 通彰、西山 佳孝、景山 倫也、西野 節、
那須野尚久、小田 和彦、田口 功、阿部 七郎、
井上 晃男

I-12 九死に二生を得た一例

(聖マリアンナ医科大学) 佐藤 如雄
木田 圭亮、高野 誠、西尾 智、鈴木 健吾、
金剛寺 謙、明石 嘉浩、原田 智雄、三宅 良彦

I-13 ステント不完全拡張でステント血栓症を繰り返したバイパス後の症例

(平塚共済病院循環器科) 大谷 拓史
立花 恵子、鯨岡 健、村本 容崇、大西 隆行、
永田 恭敏、中村 浩章、小林 一士、大西 祐子、
梅澤 滋男、丹羽 明博
(東京医科歯科大学附属病院循環制御内科学) 磯部 光章

I-14 若年男性に発症した急性心筋梗塞の一例

(春日部市立病院) 古市 知広
有馬 健、野口 尚子
(日本大学医学部附属板橋病院循環器内科) 井上 尊文、相澤 芳裕

I-15 マラソン後心室細動を発症し Brugada 症候群との鑑別を要した若年冠攣縮性狭心症の一例

(日本医科大学千葉北総病院 循環器内科) 武内紗矢佳
山本 哲平、栗原 理、木股 伸恒、稲見 徹、
宗像 亮、村上 大介、阿部 純子、丸山 光紀、
高野 雅充、大場 崇芳、雪吹 周生、清野 精彦
(日本医科大学内科学講座 循環器・肝臓・老年・総合病態部門) 水野 杏一

I-16 運動は遅発性ステント血栓症の危険因子なのか？

(日本心臓血管研究振興会附属 榊原記念病院 循環器内科)

宮澤 一雄
古市 晋一、歌野原祐子、馬原啓太郎、諸富 伸夫、
井上 完起、高見澤 格、関 敦、谷崎 剛平、
桃原 哲也、井口 信雄、渡辺 弘之、長山 雅俊、
浅野 竜太、吉川 勉、高山 守正、梅村 純、
住吉 徹哉、友池 仁暢

セッション -3 虚血性心疾患 3 10:42-11:31

座長 (春日部市立病院 循環器科) 有馬 健
座長 (順天堂大学医学部附属順天堂医院 循環器内科) 島田 和典

I-17 好酸球増多を伴う難治性冠攣縮性狭心症に対してプレドニゾロンが奏効した1例

(けいゆう病院 内科)

千葉圭二郎
上野 耕嗣、市川 晋也、佐藤 修司、小山田和弘、
永見 圭一

I-18 心源性ショックに陥った三枝病変に対しIABP下でRotablatorを施行し、救命しえた超高齢者の1症例

(東京都済生会中央病院)

樋口 聡
山崎 祐、安原 容子、遠藤 彩佳、平田 直己、
長谷川 祐、高橋寿由樹、中川 晋、三田村秀雄

I-19 保存的治療に抵抗性の虚血性心不全にPCIが著効した一例

(長岡中央総合病院 循環器内科)

大坪 亜矢
田川 実、落合 幸江、中村 裕一

I-20 IVUSにて治癒経過を観察しえた中年女性特発性冠動脈解離の一例

(昭和大学横浜市北部病院 心臓血管カテーテル室)

荏原誠太郎
荒木 浩、岡部 俊孝、山下賢之介、山本 明和、
斎藤 重男、星本 剛一、薬師寺忠幸、磯村 直栄、
小原 千明、落合 正彦

I-21 ACS責任病変をOCTで詳細に観察し、3か月前のCAGと比較検討を行った1例

(東京警察病院 循環器科)

金子 光伸
西前伊紀子、新田 宗也、野崎 みほ、鈴木 将敏、
笠尾 昌史、白井 徹郎

I-22 OCTで内膜のびらんのみをみとめた血栓閉塞によるAMIの一例

(江戸川病院 循環器科)

山下 達也
菊池 達郎、中田 円仁、錦戸 利幸、藤田 雅樹、
知念 敏也、仲村健太郎、目黒健太郎、慶田 毅彦、
大平 洋司

I-23 EES留置後のステント内新生内膜に不安定プラーク様の所見を認めた1例

(立川相互病院 循環器内科)

大塚信一郎
田村 英俊、稲葉 美紀、井上 友樹、新藤 英樹、
渡辺 浩二

教育セッション
『心原性脳塞栓症の予防』
(日本医科大学 多摩永山病院)

11:55-12:40

新 博次

共催：バイエル薬品株式会社
座長 (日本大学医学部内科学系循環器内科学分野)
平山 篤志

教育セッション
『糖尿病治療薬のベストの選択とは 循環器専門医へのメッセージ』
(東京厚生年金病院 内科)

12:40-13:25

関根 信夫

共催：ノバルティスファーマ株式会社
座長 (聖路加国際病院 心血管センター循環器内科)
西 裕太郎

特別講演
『感染性心内膜炎に対する適切な抗菌薬治療』
(聖路加国際病院 感染症科)

13:30-14:15

古川 恵一

座長 (日本大学医学部附属板橋病院 循環器内科)
高山 忠輝

教育セッション
『医療安全・医療倫理 (DVD)』

14:30-16:00

セッション -4 YIA 16:15-17:36
座長 (昭和大学病院 循環器内科)
座長 (東京大学大学院医学系研究科 循環器内科)
審査員 (東京女子医科大学東医療センター 心臓血管外科)
審査員 (北里研究所病院 循環器内科)
審査員 (駿河台日本大学病院 循環器科)

小林 洋一

平田 恭信

中野 清治

赤石 誠

松本 直也

I-24 低用量ステロイド治療中に IgG4 関連全身性動脈瘤を発症した一例

(東京大学 循環器内科)

田嶋 美裕

廣井 透雄、村岡 洋典、岩田 洋、山下 尋史、

平田 恭信、永井 良三

I-25 エピネフリン筋注によりたこつぼ心筋症を発症した一例

(総合病院国保旭中央病院 内科)

川崎 圭史

(総合病院国保旭中央病院 循環器内科)

小寺 聡、

サツキヤサンディープ、山下 周、

早川 直樹、

鈴木 洋輝、

藤巻 茂兼、

宮地浩太郎、

石脇 光、

佐藤 寿俊、

櫛田 俊一、

神田 順二

I-26 高血圧性脳症と肺水腫を同時に発症した睡眠呼吸障害合併治療抵抗性高血圧の1例

(自治医科大学 循環器内科)

横田 彩子

西村 芳興、

星出 聡、

新保 昌久、

苅尾 七臣

I-27 ペースメーカーリード起因性鎖骨下静脈閉塞によるシャント不全に対してステント留置を実施した透析症例

(菊名記念病院)

伊藤 桂

宮本 明、

袴田 尚弘、

福田 正浩、

山内 靖隆、

秋田 孝子、

久原 亮二、

手塚 信吾、

東谷 卓美

I-28 塞栓症を繰り返す慢性心房細動症例に対して左心耳切除術が有効であった1例

(多摩総合医療センター 心臓血管外科)

野中 隆広

久木 基至、

二宮 幹雄、

大塚 俊哉

I-29 食後性失神の増悪因子としてミグリトール (アルファグルコシダーゼ阻害薬) が考えられた一例

(帝京大学 循環器内科)

野村 高広

山川 健、

宮川 睦喜、

細越 巨禎、

齋藤 智久、

落合 弥奈、

高田 薫、

飯野 立、

前野 吉夫、

大槻 修司、

紺野久美子、

石川 秀一、

鈴木 伸明、

宮澤 亮義、

横山 直之、

上妻 謙、

一色 高明

- I-30 アナフィラキシーに随伴して生じた冠攣縮性狭心症 (Kounis 症候群) の 1 例
(防衛医科大学校 内科学 1 講座) 東谷 卓美
伯野 大彦、横井 研介、堀井 俊平、矢田 浩崇、
真崎 暢之、磯田 菊生、宮崎 浩司、足立 健
- I-31 難治性冠攣縮性狭心症に抗ロイコトリエン拮抗薬が著効した一例
(新東京病院) 三友 悟
中村 淳、中村勝太郎、朴澤 耕治、長沼 亨、
田中健太郎、栗田 直幸、築地美和子
- I-32 家族性に認められた運動誘発性冠攣縮性狭心症の若年兄弟例
(東邦大学医療センター大橋病院) 高木 高人
荒木 正、正井 博文、原 英彦、野呂 真人、
鈴木 真事、中村 正人、杉 薫

第 会 場

- セッション -1 不整脈 1** 08:50-09:46 **座長 (日本医科大学 第一内科) 林 明聡**
座長 (東京都立広尾病院 循環器科) 深水 誠二
- II-1 リエントリー回路が房室結節内に限局していると考えられた ATP 感受性ヒス束近傍起源心房頻拍の 1 例
(群馬大学 大学院 医学系研究科 臓器病態内科学) 加藤 寿光
金古 善明、中島 忠、入江 忠信、飯島 貴史、
太田 昌樹、飯塚 貴士、齋藤 章宏、倉林 正彦
- II-2 慢性心房細動への高周波通電後、前回通電部位の前壁 gap を通る perimitral flutter 様非通常型心房粗動の一例
(東京都立広尾病院 循環器科) 岩澤 仁
深水 誠二、赤澤 良太、名内 雅宏、渡邊 智彦、
西村 卓郎、北村 健、松下 紀子、島田 博史、
石川 妙、北條林太郎、安部 朋美、林 武邦、
小宮山浩大、田辺 康宏、手島 保、櫻田 春水
- II-3 塩酸 pilsicainide 中毒をきたした WPW 症候群患児の一例
(日本医科大学 多摩永山病院 内科循環器科) 遠藤 育子
遠藤 康実、岡崎 怜子、川口 直美、松本 真、
小谷英太郎、中込 明裕、井川 修、草間 芳樹、
新 博次
(日本医科大学 多摩永山病院 小児科) 阿部 正徳
(日本医科大学 多摩永山病院 救命救急センター) 久野 将宗
(日本医科大学 内科学講座) 水野 杏一
- II-4 薬剤性 LQTS と診断されたが、7 年後に発熱契機に TdP を発症し、LCNH2 に遺伝子異常を認めた 1 例
(前橋赤十字病院 心臓血管内科) 今井美智子
小保方 優、小野 洋平、小林 範弘、小暮 真也、
宇居 吾郎、丹下 正一
(群馬大学 大学院医学系研究科 臓器病態内科学) 中島 忠
- II-5 少量のアミオダロンが心房細動 (頻度とレートコントロール) と心室頻拍に著効した肥大型心筋症の一例
(長岡中央総合病院 循環器内科) 南場 一美
田川 実、下妻 大毅、落合 幸江、中村 裕一
(新潟大学 医学部 保健学科) 池主 雅臣
(新潟大学 医歯学総合研究科 循環器分野) 相澤 義房
- II-6 ブロモクリプチン投与後に顕在化した房室ブロックの 2 例
(千葉大学 循環病態医科学) 木下 大輔
橋口 直貴、長谷川 洋、上田 希彦、李 光浩、
藤本 善英、小林 欣夫
- II-7 ヘパリン投与中に腹直筋鞘血腫を合併した 2 症例報告
(秩父市立病院 循環器内科) 與澤 直子
池田 礼史
(埼玉医科大学国際医療センター心臓病センター) 杉 佳紀、佐藤 純一、丹野 巡、中埜信太郎、
菊谷 敏彦、小泉 智三、村松 俊裕、小宮山伸之、
西村 重敬
(埼玉医科大学国際医療センター救命救急センター) 高平 修二

II-8 ダビガトラン内服の慢性心房細動患者に抗血小板薬 2 剤併用で脳出血を来した 1 例
 (昭和大学 内科学講座 循環器内科学部門) 千葉 雄太
 菊地 美和、川崎 志郎、大沼 善正、伊藤 啓之、
 三好 史人、渡辺 則和、安達 太郎、浅野 拓、
 丹野 郁、小林 洋一

セッション -2 不整脈 2 09:46-10:35 **座長 (駿河台日本大学病院 循環器科) 横山 勝章**
座長 (順天堂大学医学部附属順天堂医院 循環器内科) 関田 学

II-9 たこつぼ型心筋症に Torsades de pointes (TdP) を合併した潜在性 QT 延長症候群の 1 例
 (駿河台日本大学病院 循環器科) 黒沼圭一郎
 榎本 光信、木曾 大輔、三樹 崇明、横山 勝章、
 古屋 真吾、渡辺 和宏、菊島 公夫、長尾 建
 (日本大学医学部内科学系循環器内科学分野) 平山 篤志

II-10 ピメノール内服下で QT 延長をきたし、冠動脈への造影剤注入により Torsades de Pointes が誘発された症例
 (所沢ハートセンター) 土井 宏
 江崎 裕敬、山崎 哲郎、米山 暁、三宅 隆之、
 桜田 真己

II-11 約 20 年前にてんかんと診断後、精神症状も合併し、鑑別に難渋した QT 延長症候群の 1 例
 (東京都立多摩総合医療センター 循環器内科) 磯貝 俊明
 久保 良一、麻喜 幹博、齋藤 千紘、蟹沢 充、
 永田健一郎、小林 晶子、川辺 正之、喜多村一孝、
 加藤 賢、金子 雅史、田中 博之、上田 哲郎
 (国立精神神経医療研究センター 循環器科) 瀬川 和彦
 (国立循環器病研究センター 心臓血管内科部門) 清水 渉

II-12 アミオダロンは抗不整脈効果と独立して不全心の BNP を低下させる
 (聖園病院) 田村 真

II-13 ペーシングシステム感染の診断と治療方針の決定に Positron emission tomography (PET) が有用であった 2 例
 (国立国際医療研究センター 循環器科) 北川 浩樹
 池田 長生、廣瀬 恵佳、中川 堯、脇屋 桃子、
 上村 宗弘、田守 唯一、山本 正也、伊藤 信吾、
 加藤 規弘、田中百合子、廣江 道昭、岡崎 修、
 原 久男、諸井 雅男
 (国立国際医療研究センター 心臓血管外科) 藤岡俊一郎、秋田 作夢、福田 尚司、保坂 茂

II-14 ペースメーカー植え込み手術に難渋した 1 例
 (荻窪病院 心臓血管センター 循環器内科) 遠田 賢治
 吉田健太郎、辻 晋也、熊谷 麻子、井上 康二、
 小金井博士、石井 康宏
 (荻窪病院 心臓血管センター 心臓血管外科) 相馬 祐介、藤井 奨、沢 重治

II-15 右乳癌術後に左乳癌を発症し、皮下トンネル作成によりペースメーカージェネレーターを植え替えた 1 例
 (東部地域病院 循環器内科) 木村 友紀
 四津 学人、土肥 智貴、鬼柳 尚、田村 隆司
 (順天堂大学附属順天堂医院 循環器内科) 林 英守、関田 学

セッション -3 心臓腫瘍・心膜炎 10:35-11:24

座長 (東京臨海病院 心臓血管外科) 山本 知則
座長 (心臓血管研究所 循環器科) 上嶋 徳久

II-16 高度な僧帽弁機能障害を認めた巨大左房粘液腫の一例

(東京大学 循環器内科)

河野 恭之
清末 有宏、高橋 政夫、山下 尋史、平田 恭信、
永井 良三
齋藤 綾、小野 稔

(東京大学 心臓血管外科)

II-17 多発塞栓症を合併した左房粘液腫の一例

(横浜市立大学附属市民総合医療センター 心臓血管外科)

中島健太郎
井元 清隆、内田 敬二、安恒 亨、南 智行、
長 知樹、梅田 悦嗣、稲福 賢司、神尾 一樹、
田邊 秀聡
益田 宗孝

(横浜市立大学 外科治療学教室)

II-18 大量の心嚢液貯留で発見された心臓腫瘍の一例

(日産厚生会 玉川病院)

後藤 雅之
石井 一之、中西 真規、矢島 俊、相川 丞
柴 昌徳

(東邦大学医療センター大橋病院)

II-19 高度に発達した栄養動脈を伴う右房粘液腫を低侵襲モダリティで評価した1例

(独立行政法人 国立病院機構 高崎病院 循環器科)

菊池聡一郎
静 毅人、村田 智行、岩瀬 晴香、小林 洋明、
柳沢 三朗、齋藤 章宏、福田 延昭、本多 忠暁、
広井 知歳、佐々木豊志、金澤 紀雄

II-20 短期間で腫瘍形成を認めた calcified amorphous tumor の1例

(順天堂大学 循環器内科)

加藤 隆生
華藤 芳輝、小西 博広、相川 達郎、恩田 俊仁、
高橋 秀平、小松かおる、伊藤 誠悟、代田 浩之
天野 篤

(順天堂大学 心臓血管外科)

II-21 急性心筋梗塞後遅発性に発症した収縮性心膜炎の1例

(東邦大学 医療センター 大森病院 循環器センター 内科)

西川 健太
小原 浩、高村 和久、湯澤ひとみ、藤野 紀之、
久武 真二、池田 隆徳、山崎 純一

II-22 心不全を合併した収縮性心膜炎にトルバプタンが著効した1例

(横浜市立市民病院 循環器内科)

北島 龍太
根岸 耕二、小浦 貴裕、城 祐輔、新村 大輔、
酒井 正憲、八島 史明

教育セッション

11:55-12:40

共催：第一三共株式会社

『日本人に適した脂質低下療法とは?』

座長 (日本医科大学内科学 (循環器内科学))

(駿河台日本大学病院)

谷 樹昌

水野 杏一

教育セッション

12:40-13:25

共催：日本メジフィジックス株式会社

『冠動脈疾患の長期予後改善をめざして』

座長 (昭和大学医学部 内科学講座循環器内科学部門)

(駿河台日本大学病院 循環器科)

松本 直也

阿久津 靖

- II-23 難治性の肺水腫および心不全を合併した悪性関節リウマチの一例
（群馬大学 循環器内科）金子 稔
小坂橋紀通、田中満理恵、大山 善昭、舘野利絵子、
新井 昌史、倉林 正彦
- II-24 サラセミアを合併した僧帽弁閉鎖不全症に対する治療経験
（東京女子医科大学 心臓血管外科）岩朝 静子
津久井宏行、梅原 伸大、久米 悠太、山崎 健二
- II-25 造影剤腎症を発症し、1回の血液浄化療法が必要であったがすぐに離脱可能であった1例
（聖路加国際病院）佐藤 真洋
水野 篤、猪原 拓、桑原 政成、浅野 拓、
渡邊 琢也、迫田 邦裕、白井 丈晶、西原 崇創、
安齋 均、新沼 廣幸、西 裕太郎、高尾 信廣、
丹羽公一郎
- II-26 重症心不全急性期におけるASV（Adaptive-Servo Ventilation）の使用；combination therapyとしての選択肢
（埼玉医科大学 国際医療センター 心臓内科）深澤 佑介
丹野 巡、佐藤 純一、飛梅 威、中埜信太郎、
村松 俊裕、西村 重敬
- II-27 治療に難渋した虚血性心疾患による慢性心不全に対して tolvaptan の間歇的投与が奏功した一例
（国立病院機構 災害医療センター 循環器科）平澤 憲祐
櫻井 馨、吉田 善紀、関川 雅裕、林 達哉、
伊藤 順子、加藤 隆一、小川 亨、野里 寿史、
横山 泰廣、佐藤 康弘
（東京医科歯科大学 循環内科制御学）磯部 光章
- II-28 飲水制限下のトルバプタン投与が著効し、外科治療を経て退院可能となった難治性心不全の一例
（昭和大学 藤が丘病院 循環器内科）池田 尚子
前田 敦雄、笹井 正宏、久野 越史、森 敬善、
前澤 秀之、本田 雄気、若月 大輔、若林 公平、
下島 桐、佐藤 督忠、江波戸美緒、東 祐圭、
鈴木 洋
（昭和大学藤が丘病院心臓血管外科）野村 陽平、堀 大治郎、野口権一郎、田中 弘之
（昭和大学藤が丘リハビリテーション病院）磯 良崇、嶽山 陽一
- II-29 重症難治性慢性心不全例に対してトルバプタン維持投与により著名な改善をみとめ1例
（済生会横浜市東部病院）高間 拓郎
村松 俊哉、塚原 玲子、伊藤 良明、酒井 毅、
石盛 博、笹尾健一郎、平野 敬典、山脇 理弘、
加藤 太門、滝村 英幸、阪本 泰成、小松 一貴

セッション -5 感染性心内膜炎

14:19-15:22

座長 (駿河台日本大学病院 心臓血管外科) 折目由紀彦**座長 (国家公務員共済組合連合会虎の門病院 循環器センター内科) 石綿 清雄**

- II-30 発熱を伴わない心不全悪化にて発見し得た感染性心内膜炎の一例
 (長岡中央総合病院 循環器内科) 落合 幸江
 田川 実、中村 裕一
 (立川総合病院 心臓血管外科) 高橋 聡、山本 和男、吉井 新平
- II-31 発作性上室性頻拍時にショックを呈した感染性心内膜炎の一例
 (横須賀市立うわまち病院 循環器科) 佐藤 亮佑
 岩澤 孝昌、福本 梨沙、南野 安正、池生 京子、
 相馬 真子、島村 浩正、長田 淳、泊口 哲也、
 杉浦 徹、黒木 茂、水政 豊、辻 武志、
 沼田 裕一
- II-32 完全房室ブロックにて発症した大動脈弁感染性心内膜炎の一例
 (東京都健康長寿医療センター) 山崎 拓人
 青山 里恵、原田 和昌、鳥羽 梓弓、横田 元、
 石山 泰三、坪光 雄介、藤本 肇、武田 和夫、
 桑島 巖
- II-33 完全房室ブロックを伴ううっ血性心不全を呈した高齢者大動脈弁輪周囲膿瘍の一症例
 (横須賀共済病院 循環器内科) 小嶋 啓介
 上石 哲生、大久保健史、黒田 俊介、大坂 友希、
 川口 直彦、山尾 一哉、中島永美子、秋山 大樹、
 杉山 知代、渡 雄至、滝川 正晃、木村 茂樹、
 高橋 良英、高木 克昌、桑原 大志、疋田 浩之、
 高橋 淳
 (東京医科歯科大学 医学部附属病院 循環器内科) 磯部 光章
- II-34 疣贅により大動脈弁狭窄症様の所見を呈した人工弁感染性心内膜炎の一例
 (長野県立木曾病院) 小林美貴子
 若林 靖史
 (昭和伊南総合病院 内科) 小池 直樹、山崎 恭平
- II-35 脳梗塞を合併した活動期感染性心内膜炎に対する外科的治療を行った2症例
 (東京女子医科大学 心臓血管外科) 久米 悠太
 津久井宏行、青見 茂之、斎藤 聡、梅原 伸大、
 岩朝 静子、山崎 健二
- II-36 感染性心内膜炎を再発した左室右房交通症の一例
 (総合病院国保旭中央病院 内科) 中村 隆之
 (総合病院国保旭中央病院 循環器内科) 小寺 聡、佐藤奈々枝、SHAKYASANDEEP、山下 周、
 早川 直樹、鈴木 洋輝、藤巻 茂兼、宮地浩太郎、
 石脇 光、佐藤 寿俊、櫛田 俊一、神田 順二
- II-37 エキシマレーザーによるリード剥離が必要であった再燃性感染性心内膜炎の一例
 (土浦協同病院 循環器センター 内科) 古浦 賢二
 久佐 茂樹、谷口 宏史、宮崎 晋介、高山 啓、
 内山 貴史、高木 崇光、岩井 利之、菱刈 景一、
 村井 典史、李 哲民、角田 恒和、藤原 秀臣、
 家坂 義人

- II-38 外科治療により救命しえた多発性血栓症を合併した非細菌性血栓性心内膜炎の一例
 (慶應義塾大学 循環器内科) 貞廣威太郎
 鶴田ひかる、大野 洋平、木村 謙介、佐野 元昭、
 福田 恵一
 (慶應義塾大学 臨床検査医学) 村田 光繁
 (慶應義塾大学 心臓血管外科) 工藤 樹彦、岡本 一真、四津 良平

セッション -6 先天性心疾患 15:22-16:11 **座長 (東京臨海病院 循環器内科) 河野 通**
座長 (聖路加国際病院 心血管センター 循環器内科) 丹羽公一郎

- II-39 聴診にて偶然発見された無症候性バルサルバ洞右房瘻の1例
 (横浜市立市民病院 循環器内科) 北島 龍太
 根岸 耕二、小浦 貴裕、城 祐輔、新村 大輔、
 酒井 正憲、八島 史明
 (横浜市立市民病院 心臓血管外科) 浦中 康子

- II-40 成人三心房心の一例
 (駿河台日本大学病院 循環器科) 勝原 隆道
 松本 真明、飯田 旬、鈴木 康之、古屋 真吾、
 長尾 建
 (日本大学医学部内科学系循環器内科学分野) 平山 篤志

- II-41 成人期に心不全発症を契機に診断された完全大血管転位症 (1型) の一例
 (博慈会記念総合病院 循環器科) 乾 恵輔
 中野 博之、平澤 泰宏、田中 邦夫、小川 剛
 (日本医科大学付属病院 内科学 (循環器・肝臓・老年・総合病態部門)) 水野 杏一

- II-42 治療に難渋した単冠動脈症合併の急性心筋梗塞症例の1例
 (長野中央病院 循環器内科) 河合 俊輔
 呉林 英悟、山本 博昭、河野 恒輔、板本智恵子、
 三浦 英男、小林 正経

- II-43 冠動脈瘻に合併した巨大冠動脈瘤の1例
 (飯田市立病院 循環器内科) 生山 裕一
 片桐 有一、赤沼 博、清水 貴裕、上島 彩子、
 唐沢 光治、山本 一也
 (飯田市立病院 心臓血管外科) 北原 博人

- II-44 右冠動脈左室瘻に重症僧帽弁閉鎖不全症を合併し手術を施行した一例
 (防衛医科大学校病院 内科1) 磯部 更紗
 伯野 大彦、矢田 浩崇、真崎 暢之、磯田 菊生、
 木村 一生、足立 健
 (防衛医科大学校病院 放射線科) 林 克己
 (防衛医科大学校病院 外科2) 大迫茂登彦、磯田 晋

- II-45 Ebstein 奇形に対する Cone reconstruction を施行した一例
 (新東京病院 心臓血管外科) 植野 恭平
 山口 裕己、中尾 達也、大島 祐、徳永 宜之、
 浅見 冬樹、中村 裕昌、糸原 孝明、砂田 将俊

第 会 場

セッション -1 肺循環・静脈疾患 08:50-10:07 座長 (東京女子医科大学東医療センター 内科) 久保 豊
座長 (東京医科大学 第二内科 (循環器内科)) 富山 博史

- III-1 無症候性の肺塞栓症を合併した Paget-Schroetter 症候群の 1 例
(新潟県立がんセンター) 大倉 裕二
高山 亜美
(新潟県立加茂病院) 岡田 義信
- III-2 著明な高ホモシステイン血症が原因と考えられた肺塞栓を伴う深部静脈血栓症の 1 例
(国立病院機構 埼玉病院 循環器内科) 船田 桂子
永井 利幸、岸野 喜一、片山 隆晴、松村 圭祐、
宮川 貴史、穂坂 春彦、鈴木 雅裕
- III-3 亜急性経過を辿り右室内血栓を合併した肺塞栓の一例
(長野赤十字病院 循環器病センター 循環器内科) 臼井 達也
戸塚 信之、宮澤 泉、浦澤 延幸、中嶋 博幸、
小林 隆洋、持留 智昭、吉岡 二郎
(長野赤十字病院 循環器病センター 心臓血管外科) 後藤 博久
- III-4 出血性合併症の出現により治療に難渋した深部静脈血栓症 / 肺血栓塞栓症の一例
(東京慈恵会医科大学附属葛飾医療センター 循環器内科) 木戸口 慧
中田 佳延、上原 良樹、高橋 直子、木下 浩司、
角田 聖子、筒井 健介、小山 達也、宮崎 秀和、
笠井 督雄、関 晋吾
(東京慈恵会医科大学附属葛飾医療センター 放射線科) 成田 賢一
(東京慈恵会医科大学 循環器内科) 吉村 道博
- III-5 腎静脈血栓症から肺塞栓症をきたした膜性腎症の一例
(日本赤十字社医療センター 循環器内科) 許沢 佳弘
魚住 博記、中田 亮、田島 知幸、瀧澤 雅隆、
小栗 淳、池ノ内 浩
- III-6 良好な救急連携と継続的な経胸壁的右室圧迫にて救命された重度肺血栓塞栓症の一例
(独立行政法人 国立病院機構 水戸医療センター) 山田 理仁
平野 悌志、古橋 杏輔、田畑 文昌、中山 明人、
四方 達郎、石山 実樹、田中久美子、田口 修一
- III-7 肺高血圧を初発症状とした血管内リンパ腫の一例
(自治医科大学附属さいたま医療センター 循環器科) 赤羽 朋博
和田 浩、内藤 亮、坂倉 建一、池田奈保子、
荒尾憲司郎、平原 大志、船山 大、須賀 幾、
菅原 養厚、阿古 潤哉、百村 伸一
- III-8 抗精神病薬内服中に肺動脈血栓塞栓症を発症した 4 例
(東京慈恵会医科大学附属第三病院 循環器内科) 木村 悠
佐藤 伸孝、銭谷 大、岩渕 秀大、村嶋 英達、
寺尾 吉生、小野田 学、森 力、芝田 貴裕
(東京慈恵会医科大学 循環器内科) 吉村 道博

- III-9 PGI2 持続静注療法中に ACTH 単独欠損症を発症した特発性肺動脈性肺高血圧症の 1 例
(杏林大学 第二内科) 末岡 順介
伊波 巧、佐藤 俊明、松下 健一、坂田 好美、
副島 京子、佐藤 徹、吉野 秀朗
- III-10 下大静脈フィルター留置後に後腹膜下血腫を認めた一例
(埼玉県立循環器・呼吸器病センター 循環器内科) 大木 理次
宮本 敬史、石川 哲也、吉田 純、堤 穰志、
村上 彰通、藤井 拓朗、中田耕太郎、鈴木 輝彦、
仲野 陽介、柴山 健理、宮永 哲、武藤 誠
(東京慈恵会医科大学 循環器内科) 吉村 道博
- III-11 下大静脈フィルター留置後の慢性血栓閉塞に対し、カテーテル治療を施行した一例
(関東中央病院) 篠原 孝幸
八木 宏樹、山口 敏弘、山本 溪介、杉下 靖之、
吉玉 隆、田部井史子、伊藤 敦彦、野崎 彰、
杉本 恒明
- セッション -2 大動脈疾患 10:07-10:49 座長 (社会保険横浜中央病院 循環器内科) 大岩 功治
座長 (日本大学医学部 外科系心臓血管・呼吸器・総合外科分野) 秦 光賢**
- III-12 急性期に D-dimer の上昇を見なかった大動脈解離の 1 例
(東京通信病院 循環器科) 小玉 聡
羽生壮史郎、佐藤 元、宮澤健太郎、一戸 能磨、
深津 徹
- III-13 保存的治療にて軽快した超高齢の StanfordA 型急性大動脈解離の一例
(東京都立墨東病院) 浅見 貞晴
寺井 知子、立石 和也、金子 雅一、宮坂 正紀、
黒木 識敬、金子 伸吾、弓場 隆生、廣野 喜之、
鈴木 紅、岩間 徹
- III-14 繰り返す腎塞栓に対し抗凝固療法を施行した心房細動を伴う急性 B 型大動脈解離の 1 例
(国立病院機構 埼玉病院 循環器内科) 川村 美咲
永井 利幸、岸野 喜一、片山 隆晴、松村 圭祐、
宮川 貴史、穂坂 春彦、鈴木 雅裕
- III-15 右鎖骨下動脈起始異常を伴う遠位弓部大動脈瘤に対し二期的 Hybrid 手術を施行した 1 例
(慶應義塾大学 外科 心臓血管) 高木 秀暢
志水 秀行、吉武 明弘、川口 聡、山邊健太郎、
小谷 聡秀、河尻 拓之、北原 大翔、灰田 周史、
伊藤 隆仁、四津 良平
- III-16 血気胸を来した血管型 Ehlers-Danlos 症候群の一例
(日本医科大学付属病院 第一内科) 下田奈央子
中村 俊一、泉 佑樹、細川 雄亮、稲見 徹、
高橋 啓、坪 宏一、山本 剛、水野 杏一
- III-17 急性大動脈損傷にて心肺停止となり血管型 Ehlers-Danlos 症候群が疑われた若年男性の一部検例
(千葉県救急医療センター 循環器内科) 高原 正幸
酒井 芳昭、小野 悠、廣瀬 雅教、門平 忠之、
山岡 智樹、佐野 雅則、松野 公紀、石橋 巖

セッション -3 弁膜症・末梢血管 10:49-11:24

座長（駿河台日本大学病院 循環器科） 榎本 光信
座長（多摩丘陵病院 内科） 町田 陽二

- Ⅲ-18 左室流出路破裂を来たしたが、心嚢液貯留を伴わず診断に苦慮した大動脈弁置換術後の一例
（日本医科大学 集中治療室） 有田 淑恵
村田 広茂、田中 啓治、野間さつき、吉永 綾、
中村 有希、澤井 啓介、青景 聡之、北村 光信、
渋井 俊之、宮地 秀樹、細川 雄亮、根井 貴仁、
塚 宏一、山本 剛
（日本医科大学付属病院 内科学講座（循環器・肝臓・老年・総合病態部門）） 泉 佑樹、水野 杏一
（日本医科大学付属病院 心臓血管外科） 上田 仁美、河野 陽介、田上 素子、藤井 正大、
新田 隆、落 雅美
- Ⅲ-19 自己心膜による大動脈弁形成術にて救命し得た狭小大動脈弁輪の大動脈弁狭窄症の一例
（さいたま市立病院 循環器内科） 新野 恵子
秋間 崇、木村 舞、中島 一晶、影山 智己、
長友 祐司、神吉 秀明、石川 士郎、村山 晃
（東邦大学大橋病院 心臓血管外科） 野澤 幸成、山下 裕正、河瀬 勇、尾崎 重之
- Ⅲ-20 外傷性大動脈弁閉鎖不全症の1例
（飯田市立病院 循環器内科） 片桐 有一
赤沼 博、清水 貴裕、上島 彩子、唐沢 光治、
山本 一也
（飯田市立病院 心臓血管外科） 北原 博人
- Ⅲ-21 腹腔動脈起始部高度狭窄を伴う中部胆管癌に対して、PTA 施行後、臍頭十二指腸切除術を施行しえた1症例
（公立昭和病院） 小阪 明仁
田中 茂博、大津 裕、山田 朋幸、玉置 徹、
石原有希子、鴨井 祥郎、吉良 有二
- Ⅲ-22 重症虚血肢により診断に至った木村病の一例
（信州大学 循環器内科） 木村 和広
海老澤聡一朗、小田切久八、伊澤 淳、相沢 万象、
越川めぐみ、笠井 宏樹、富田 威、宮下 裕介、
熊崎 節央、小山 潤、池田 宇一

セッション -4 心筋症・心筋炎1 13:30-14:12

座長（東京慈恵会医科大学 内科学講座循環器内科） 本郷 賢一
座長（心臓血管研究所付属病院 循環器内科） 松野 俊介

- Ⅲ-23 心室細動で発症し FDG-PET が診断に有用であった心サルコイドーシスの1例
（東京医科大学 循環器内科） 外間 洋平
椎名 一紀、小平 真理、武井 康悦、矢崎 義直、
木村 揚、小川 雅史、山下 淳、五関 善成、
田中 信大、平野 雅春、近森大志郎、山科 章
（日本医科大学 放射線科） 小林 靖宏、汲田伸一郎
- Ⅲ-24 ステロイドが著効した心サルコイドーシスの一例
（N T T 東日本関東病院） 松原 巧
野村 秀仁、宇賀田裕介、佐藤 高栄、松下匡史郎、
遠藤 悟郎、山崎 正雄、大西 哲

- III-25 急性心筋炎の治療経過中に好酸球性肺炎を発症した1例
(聖路加国際病院 循環器内科) 山添 正博
渡邊 琢也、安齋 均、水野 篤、猪原 拓、
桑原 政成、浅野 拓、迫田 邦裕、増田 慶太、
新沼 廣幸、西 裕太郎、丹羽公一郎
- III-26 補助人工心臓導入を回避し救命し得た劇症型心筋炎の一例
(東京医科歯科大学 循環制御内科学) 野本 英嗣
増田 怜、鈴木 雅仁、藤波 竜也、中村 知史、
加藤 陽子、杉山 浩二、柳下 敦彦、篠岡 太郎、
田中 泰章、栗原 顕、吉川 俊治、稲垣 裕、
笹野 哲郎、川端美穂子、蜂谷 仁、足利 貴志、
平尾 見三、磯部 光章
- III-27 心臓移植後に免疫抑制剤エベロリムスが抗サイトメガロウイルス効果を示した一例
(東京大学 循環器内科) 今村 輝彦
志賀 太郎、絹川弘一郎、稲葉 俊郎、牧 尚孝、
波多野 将、八尾 厚史、平田 恭信、永井 良三
- III-28 左室流出路狭窄のもうひとつの病態：大動脈弁下膜様狭窄症の症例を通しての考察
(榊原記念病院) 石村 昌之
歌野原祐子、馬原啓太郎、諸富 伸夫、井上 完起、
高見澤 格、古市 晋一、関 敦、谷崎 剛平、
桃原 哲也、井口 信雄、渡辺 弘之、長山 雅俊、
浅野 竜太、高山 守正、梅村 純、住吉 徹哉、
友池 仁暢
- セッション -5 心筋症・心筋炎2 14:12-14:54** **座長 (日本医科大学武蔵小杉病院 内科・循環器科・集中治療室) 佐藤 直樹**
座長 (心臓血管研究所付属病院 心臓血管外科) 田邊 大明
- III-29 心不全治療に難渋し、塩酸ランジオロールを使用した左室流出路狭窄を伴うたこつぼ心筋症の一例
(千葉県救急医療センター) 廣瀬 雅教
酒井 芳昭、高原 正幸、小野 悠、門平 忠之、
山岡 智樹、佐野 雅則、松野 公紀、石橋 巖
- III-30 WPW 症候群を合併した左室心筋緻密化障害 (LVNC) が疑われた一例
(東邦大学医療センター大橋病院) 福井 遼
伊藤 尚志、榎本 善成、長島 義宜、久次米真吾、
板谷 英毅、原 英彦、野呂 真人、鈴木 真事、
高橋 啓、中村 正人、杉 薫
- III-31 急性心筋梗塞様の著明な ST 上昇を認めた肥大型心筋症の1例
(東京女子医科大学 循環器内科) 溝渕 景子
笠井夕英子、江島浩一郎、鈴木 豪、山田 典弘、
中島 崇智、萩原 誠久
(東京女子医科大学 核医学画像診断科) 福島 賢慈、百瀬 満
- III-32 肥大型心筋症 (HCM) に重症僧帽弁閉鎖不全症 (MR) が合併し心不全を呈した症例に僧帽弁形成術を施行した2症例
(社会保険横浜中央病院 循環器科) 神田弘太郎
大岩 功治、小堀 容史、益岡 啓子、富田 真

- III-33 重度僧帽弁閉鎖不全症を合併した末期拡張型心筋症による心不全に対し僧帽弁置換術が奏功した一例
(東京慈恵会医科大学 循環器内科) 相澤 隆徳
阿部 裕一、藤井 真也、阿南 郁子、荒瀬 聡史、
南井 孝介、小武海公明、吉村 道博
(東京慈恵会医科大学 心臓外科) 儀武 路雄、坂本 吉正、橋本 和弘
- III-34 Becker 型筋 dystrophy に基づく心筋症に対し Batista 手術を行い 6 年後に CRT 療法を併用するも治療に
苦慮した一例
(駿河台日本大学病院 循環器科) 入江 彰
三樹 崇明、榎本 光信、大久保具明、長尾 建
(日本大学板橋病院 循環器科) 石井 雄介、斉藤 史典、平山 篤志