

2004年循環器疾患診療実態調査

報告書 Web版

2007年2月13日
JCRAC/データセンター

目次

1. 調査実施概況	2
1.1 調査の目的・方法	2
1.2 報告書の作成	2
1.3 回答施設	2
回答施設数(施設形態別、施設規模別)	
1.4 実数回答と概数回答の割合	3
2. 施設概要	4
2.1 全国合計数	4
2.2 平均数	4
2.2.1 (施設形態別)	4
2.2.2 (施設規模別)	9
2.3 カテーテル治療実施施設、外科手術実施施設での患者数	10
3. 各検査・治療の実施状況	11
3.1 各検査・治療の全国での合計数(合計件数、実施施設数)	11
3.2 各検査・治療の実施施設数	13
3.2.1 (施設形態別)	13
3.2.2 (施設規模別)	14
3.3 各検査・治療の実施施設における平均実施件数	16
3.3.1 (施設形態別)	16
3.3.2 (施設規模別)	37

無断転載を禁ずる

1. 調査実施概況

1.1 調査の目的・方法

本調査は、循環器疾患の診療に関わるわが国の現状を把握するため、日本循環器病学会が行った調査である。対象は、全国の循環器科、心臓外科を標榜する施設である。学会より、施設長に対し協力を要請した。

医療施設に参加依頼を行い、参加表明施設にID・パスワードを発行した。その後各施設の担当者に、Webを用いて調査項目に回答してもらった。調査対象期間は2004年1月から12月の1年間で、Webによる入力開始は2005年11月であり、2006年3月まで調査を行った。

調査内容は1)施設概要、2)検査や治療の実施件数、である。施設概要として調査された項目は、施設全体の病床数、CCU入院数、急性心筋梗塞患者数、死亡数、剖検数、循環器科関連の各診療科での病床数、医師数、専門医数、入院患者数などである。

1.2 報告書の作成

調査項目に応じて、合計数、実施施設数、平均数などを計算した。平均数の計算に際して、入院日数、検査・治療件数の平均では、入院がある施設のみ、また検査・治療を実施している施設での平均を表示した。

調査の結果は、主に施設形態別、施設規模別に集計した。施設形態別の集計に際して、国公立病院のなかで国立病院機構の病院・センターは別群として処理した。「医院、診療所、クリニック」は回答数が5件と少ないため、集計から除いた。

調査票に記載された回答には、施設の形態や入院患者数などの記載で明らかに不正確と思われるものがあつた。これらの回答では既存資料やコメント記載内容を参考にしつつ、循環器学会学術委員会同調査ワーキンググループの確認を得て修正・削除を行った。

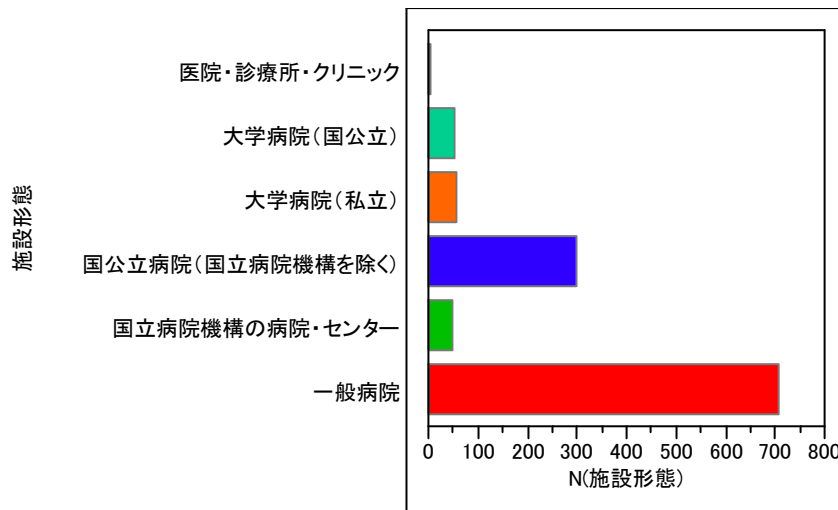
*尚、調査で集められたデータ項目は多数であり、報告書 Web 版は調査結果の一部を抜粋して作成した。

1.3 回答施設

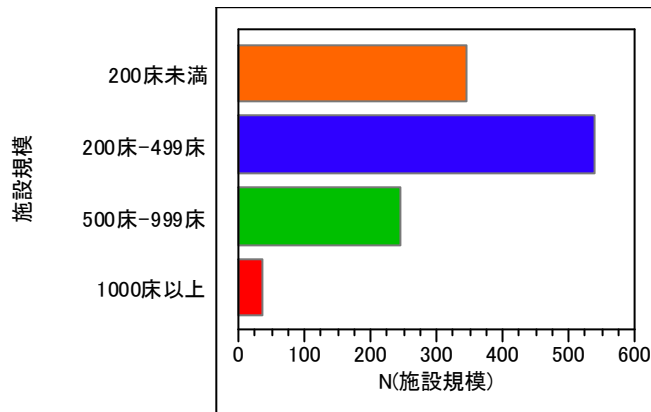
2005年7月に、3935件の医療施設に参加依頼を行った。2006年3月では、参加表明施設は1647施設であり、調査終了までに1169施設(参加依頼施設の29.7%)から回答が寄せられた。

回答数(施設形態別、施設規模別)は以下の図の通りである。

回答数(施設形態別)

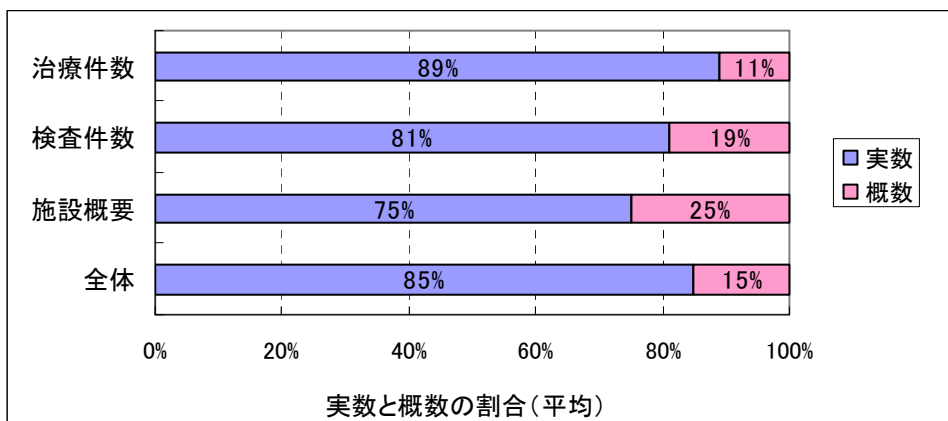


回答数(施設規模別)



1.4 実数回答と概数回答の割合

本調査では、病床数や患者数、検査や治療の件数などを記載するにあたって、これらの数が概数であるのか、正確な記録に基づく実数であるのかを質問した。実数回答と概数回答の割合は以下の図のようである。



2. 施設概要

2.1 全国合計数

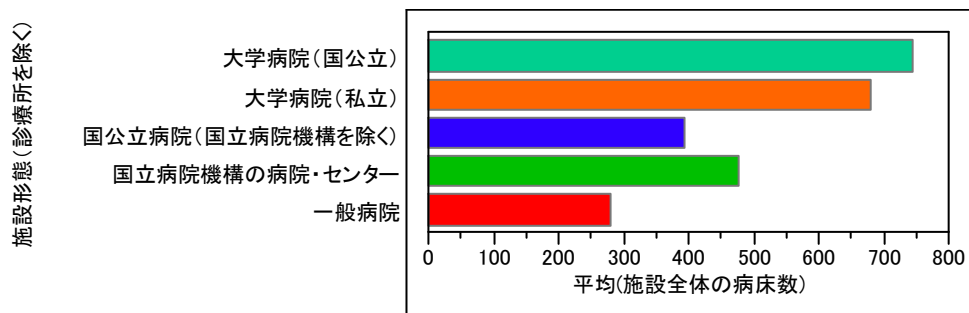
施設全体	合計数
病床数	417,286
CCU入院 患者数	143,768
急性心筋梗塞 患者数	48,213
循環器疾患 死亡数	24,244
循環器疾患 剖検数	1,929

各診療科別	循環器内科	心臓血管外科	小児循環器
回答施設数	1,133	460	123
病床数	37,855	8,884	1,629
医師数	6,585	2,017	509
循環器専門医師数	3,321	562	106
年間入院患者数	726,891	102,381	20,839

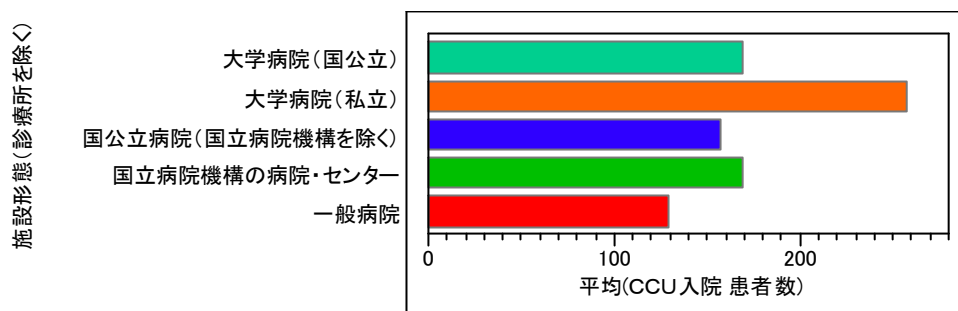
2.2 施設概要の平均数(施設形態別、施設規模別)

2.2.1 施設概要の平均数(施設形態別)

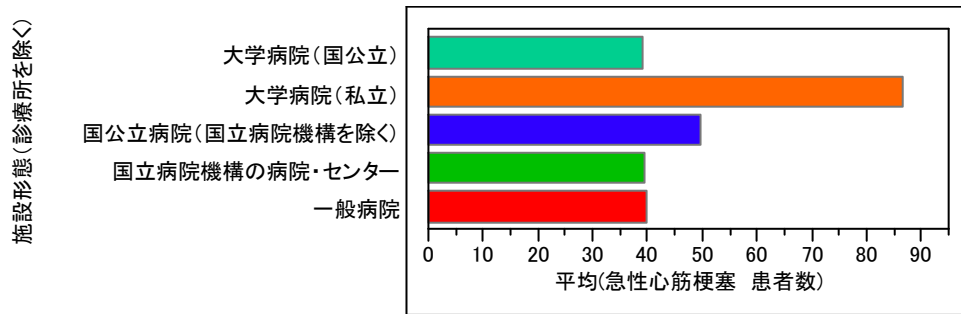
2.2.1.1 施設全体の病床数 (施設形態別)



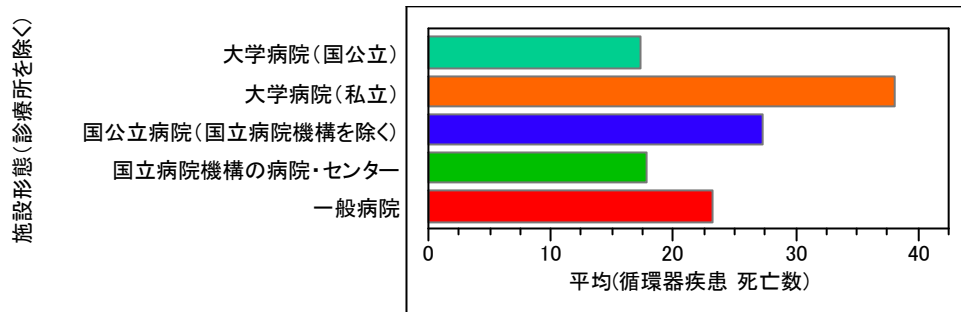
2.2.1.2 CCU入院 患者数 (施設形態別)



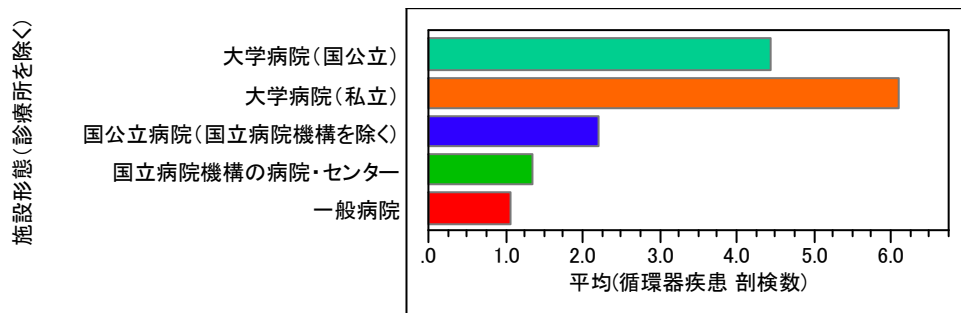
2.2.1.3 急性心筋梗塞 患者数 (施設形態別)



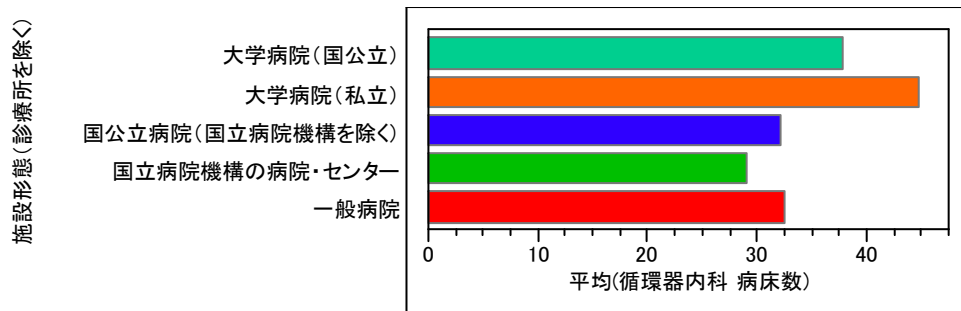
2.2.1.4 循環器疾患 死亡数 (施設形態別)



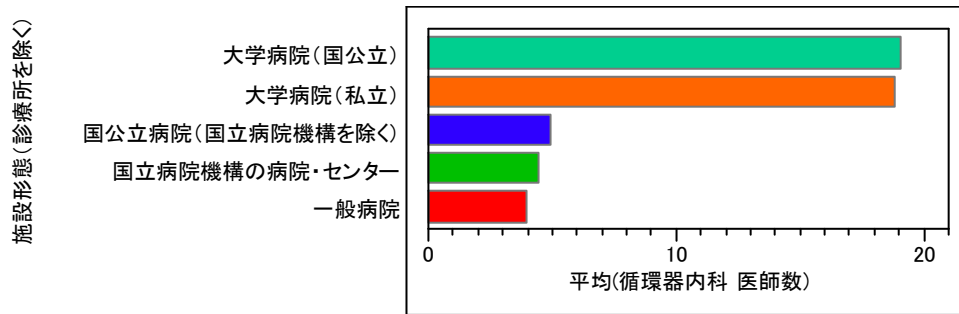
2.2.1.5 循環器疾患 剖検数 (施設形態別)



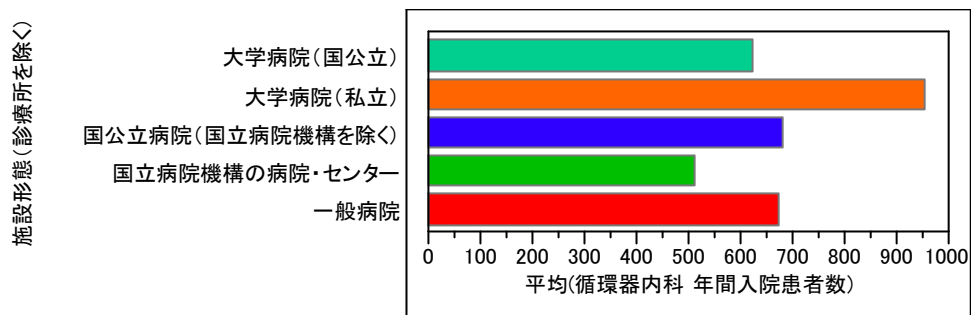
2.2.1.6 循環器内科 病床数 (施設形態別)



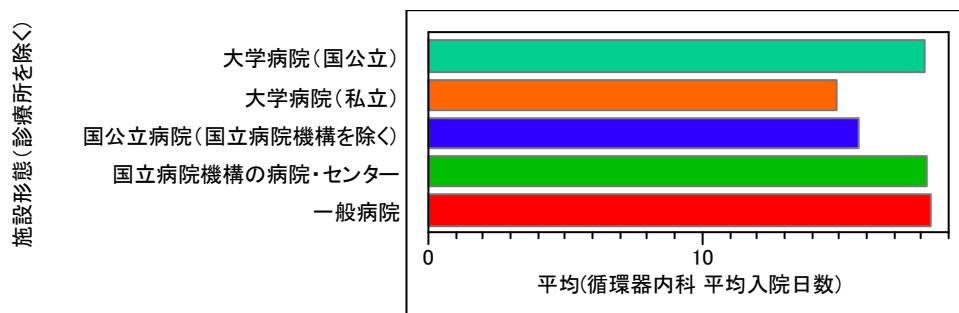
2.2.1.7 循環器内科 医師数（施設形態別）



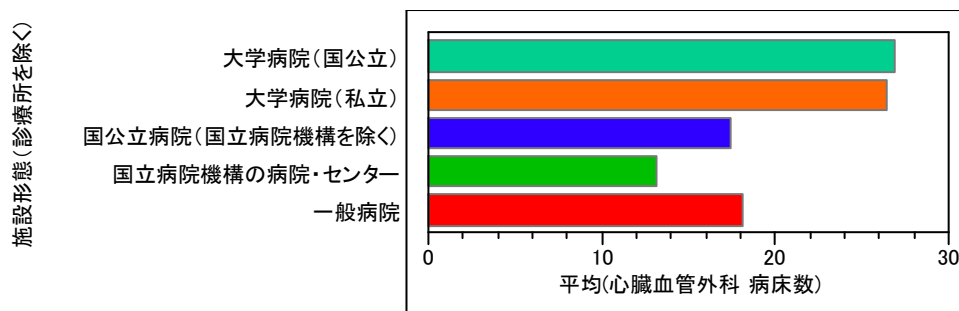
2.2.1.8 循環器内科 年間入院患者数（施設形態別）



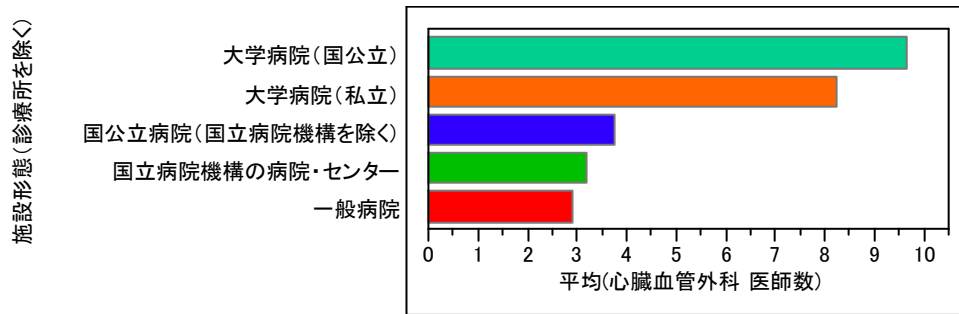
2.2.1.9 循環器内科 平均入院日数（施設形態別）



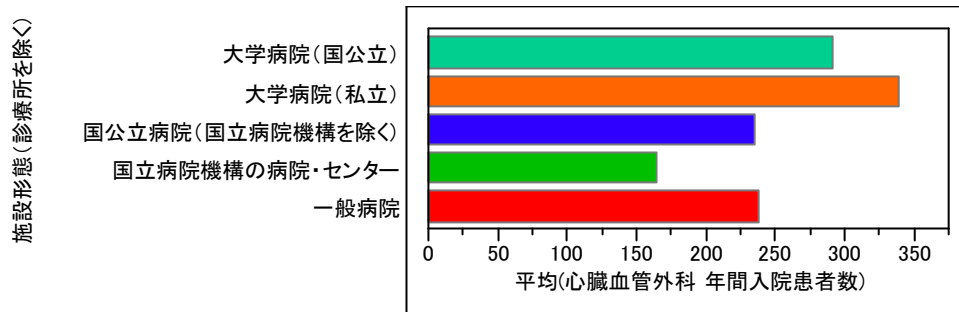
2.2.1.10 心臓血管外科 病床数（施設形態別）



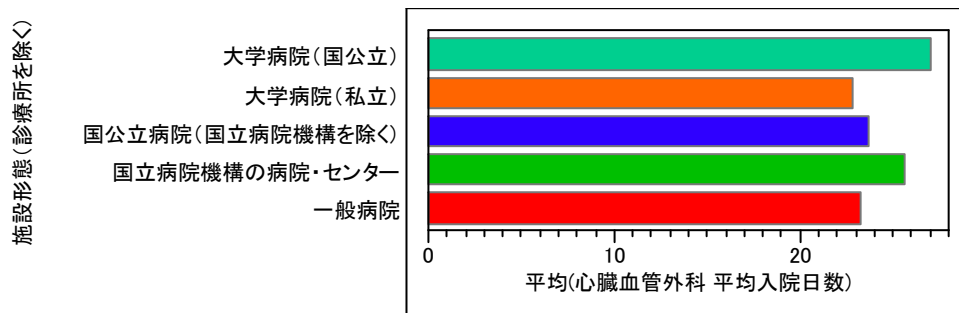
2.2.1.11 心臓血管外科 医師数 (施設形態別)



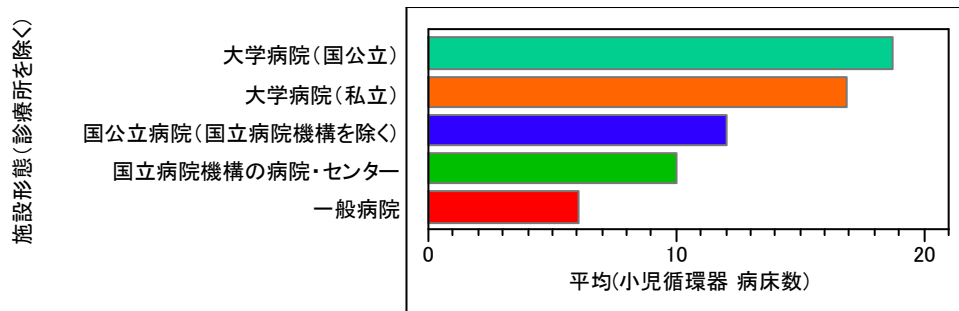
2.2.1.12 心臓血管外科 年間入院患者数 (施設形態別)



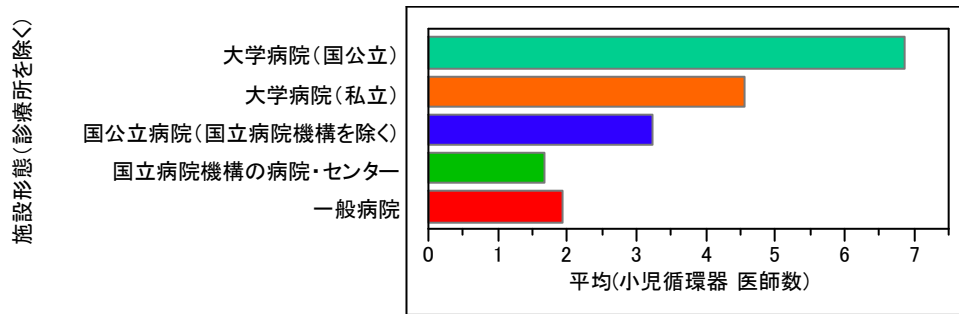
2.2.1.13 心臓血管外科 平均入院日数 (施設形態別)



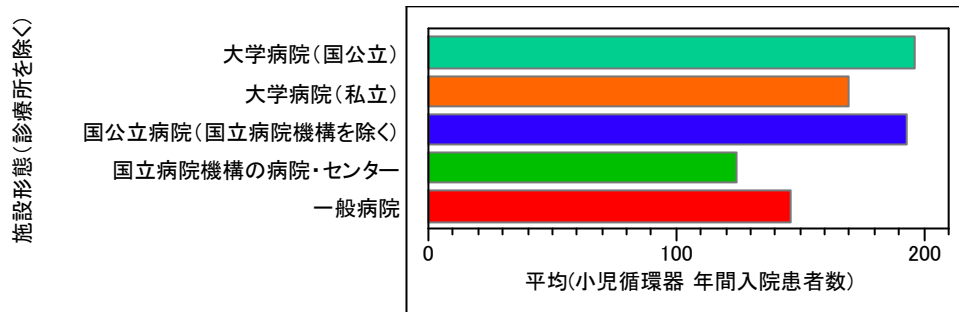
2.2.1.14 小児循環器 病床数 (施設形態別)



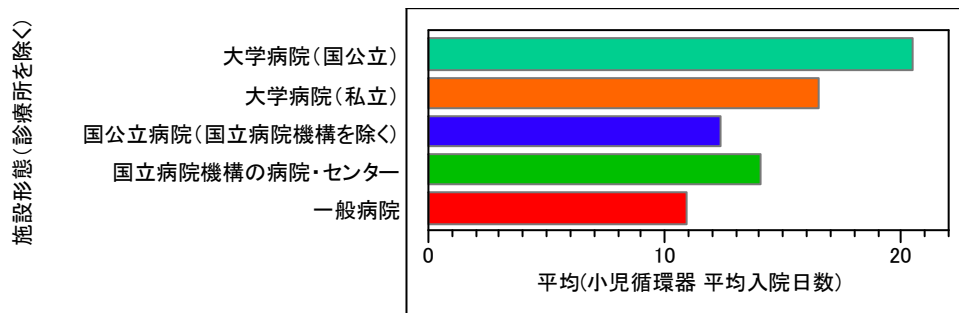
2.2.1.15 小児循環器 医師数 (施設形態別)



2.2.1.16 小児循環器 年間入院患者数 (施設形態別)

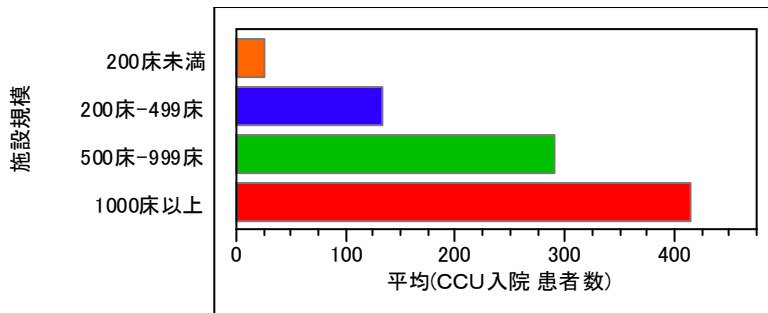


2.2.1.17 小児循環器 平均入院日数 (施設形態別)

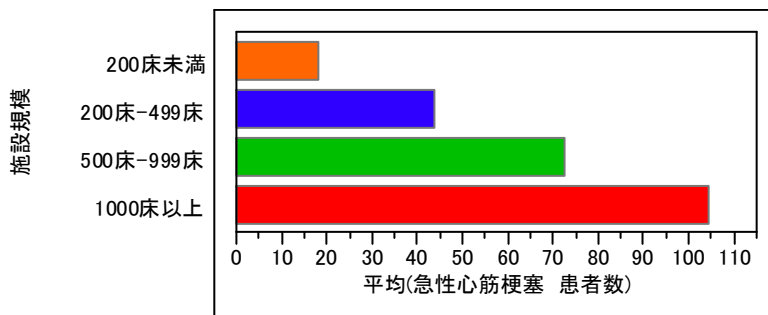


2.2.2 施設概要の平均数(施設規模別)

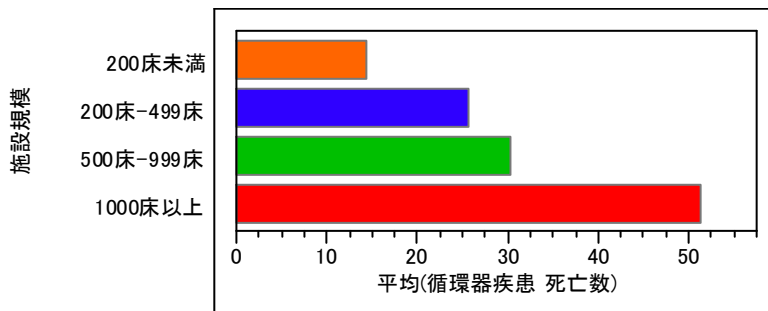
2.2.2.1 CCU入院 患者数 (施設規模別)



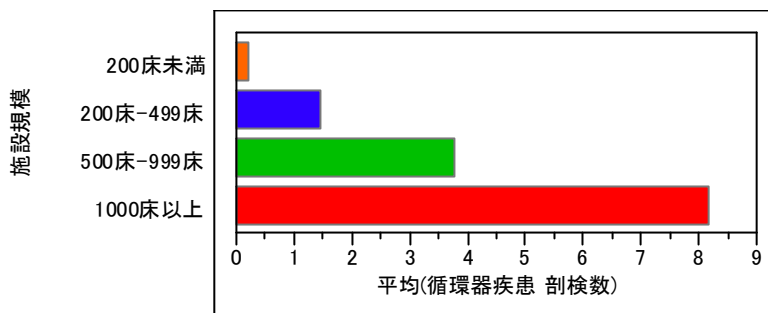
2.2.2.2 急性心筋梗塞 患者数 (施設規模別)



2.2.2.3 循環器疾患 死亡数 (施設規模別)



2.2.2.4 循環器疾患 剖検数 (施設規模別)



2.3 P C I 実施施設、C A B G 実施施設での患者数

この集計はP C I 実施施設、C A B G 実施施設において患者全体のどの程度の割合を治療しているかをみたものである。P C I、C A B Gとも年間実施件数が非常に小さい施設があるため、P C Iでは年間100件以上実施施設、C A B Gでは年間30件以上実施施設に限った場合についても表示した。

尚、P C I 実施件数は調査項目の緊急P C I、待期的P C Iの合計件数とし、C A B G実施件数は調査項目のC A B G（on-pump）、C A B G（off-pump）の合計件数として集計した。

	施設数	施設全体の 病床数	CCU入院 患者数	AMI 患者数	循環器疾患 死亡数
総合計	1,169	417,286	143,768	48,213	24,244
PCI 実施施設合計	789	339,958	135,451	44,823	20,635
PCI 年間 100 件以上 実施施設合計	492	247,833	123,984	37,546	15,376
PCI 年間 200 件以上 実施施設合計	258	144,239	95,135	26,327	9,843
PCI 年間 400 件以上 実施施設合計	68	34,941	47,297	9,594	3,129
CABG 実施施設合計	386	208,756	112,597	30,775	12,589
CABG 年間 30 件以上 実施施設合計	214	126,523	80,512	20,384	8,051
CABG 年間 50 件以上 実施施設合計	118	73,924	52,567	12,738	5,029
CABG 年間 100 件以上 実施施設合計	37	23,094	26,489	4,972	2,416

3. 各検査・治療の実施状況

3.1 各検査・治療の全国での合計数

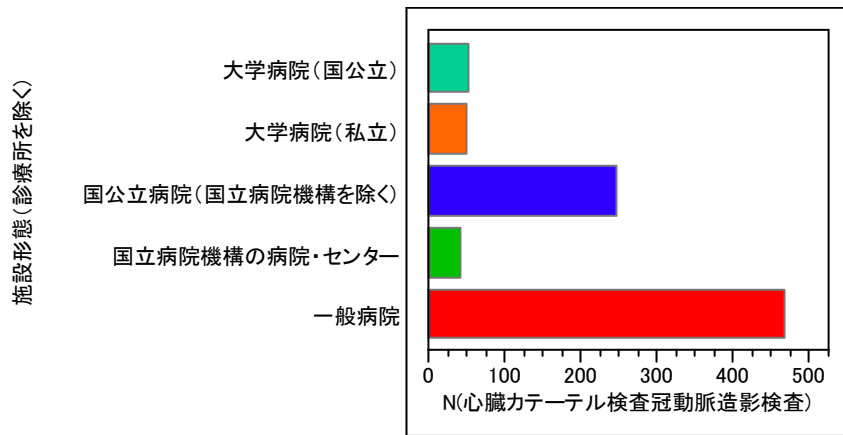
項目		合計件数	実施施設数
心音・心機図	心音・心機図	124,300	179
心電図	トレッドミルまたはエルゴメーター負荷試験	341,526	988
	マスター負荷試験	373,256	747
	加算平均心電図	20,710	203
	ホルター心電図	691,700	1,108
心エコー	経胸壁心エコー	2,653,414	1,115
	経食道心エコー	39,539	787
	運動負荷心エコー	4,275	67
	ドブタミン負荷心エコー	3,758	182
	心筋コントラスト心エコー	2,873	168
心臓カテーテル	冠動脈造影検査	443,409	863
	血管内超音波検査	69,302	705
	血管内視鏡	1,402	29
	心筋生検	4,344	438
	EPS	18,317	660
	先天性心疾患の診断カテーテル	11,762	483
核医学検査	安静時心筋血流シンチ	75,070	586
	運動負荷心筋血流シンチ	114,582	545
	薬物負荷心筋血流シンチ	69,640	516
	心臓PET	1,488	37
	肺血流シンチ	23,364	570
CT/MRI	冠動脈CT	27,131	317
	大血管CT	151,668	853
	心臓MRI	25,593	391
	血管MRI	151,827	628

項目		合計件数	実施施設数
補助循環	IABP	12,515	708
	PCPS	2,470	444
	LVAD	79	32
カテーテル治療	緊急PCI	42,529	762
	待期的PCI	102,048	783
	POBA (病変単位)	32,596	579
	POBA (患者単位)	29,802	710
	BMS留置 (病変単位)	63,019	596
	BMS留置 (患者単位)	68,330	737
	DES留置 (病変単位)	41,326	557
	DES留置 (患者単位)	39,599	673
	DCA (病変単位)	2,006	244
	DCA (患者単位)	2,691	278
	ロータプレーター (病変単位)	3,378	147
	ロータプレーター (患者単位)	3,622	180
	IVCT(経静脈的冠動脈血栓溶解療法)	1,735	171
	PTA (患者単位)	13,588	639
	PTMC	234	111
	PTSMA(経皮的中隔心筋焼灼術)	132	56
	下大静脈フィルター挿入	7,151	611
先天性心疾患のカテーテル治療	2,055	130	
不整脈治療	ペースメーカー植え込み 新規	20,095	966
	ペースメーカー植え込み 交換	10,495	926
	ICD植え込み 新規	2,019	183
	ICD植え込み 交換	254	85
	アブレーション	14,163	363
	心臓再同期療法 (CRT)	709	156
外科手術	CABG on-pump	7,835	365
	CABG off-pump	9,364	348
	弁膜症手術 弁形成術	6,751	345
	弁膜症手術 弁置換術	8,544	378
	胸部大動脈疾患手術 解離	2,982	318
	胸部大動脈疾患手術 瘤	3,704	327
	腹部大動脈+末梢血管疾患手術	18,418	408
	大動脈ステントグラフト 胸部	575	82
	大動脈ステントグラフト 腹部	229	52
先天性心疾患手術	6,989	288	

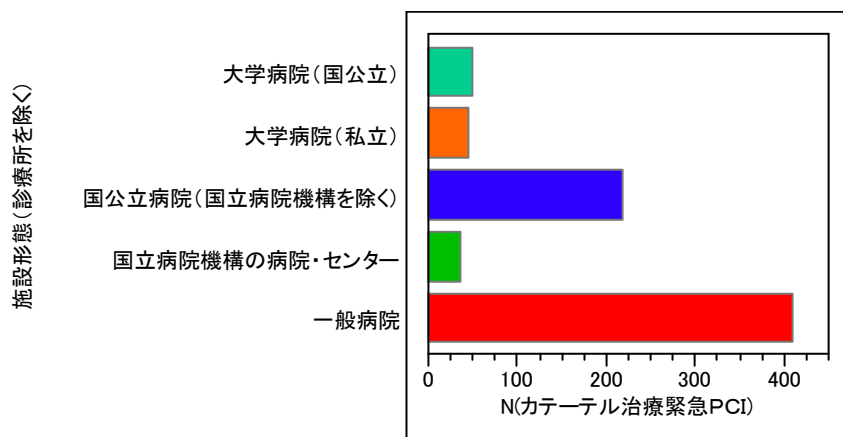
3.2 各検査・治療の実施施設数

3.2.1 各検査・治療の実施施設数(施設形態別)

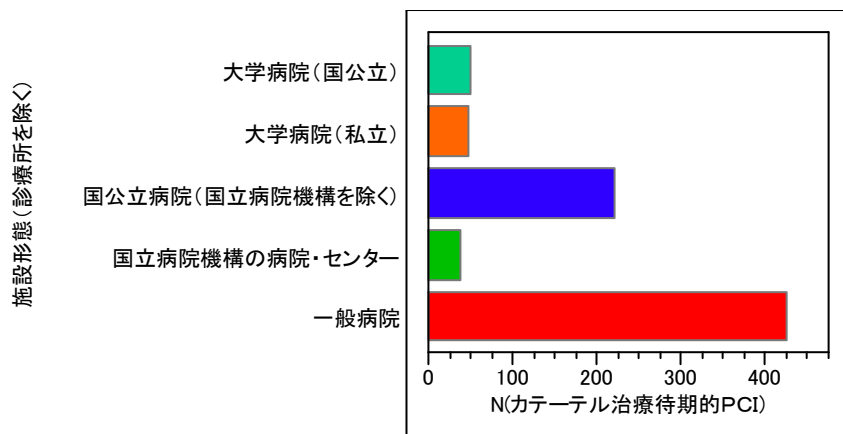
3.2.1.1 心臓カテーテル検査冠動脈造影検査 実施施設数 (施設形態別)



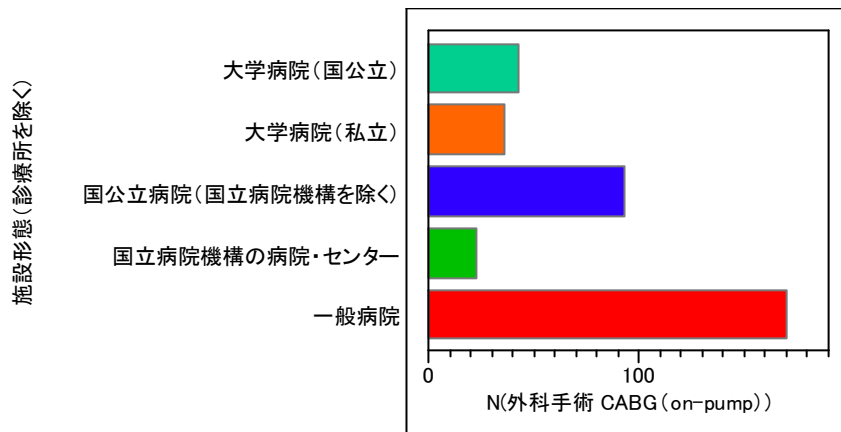
3.2.1.2 カテーテル治療緊急PCI 実施施設数 (施設形態別)



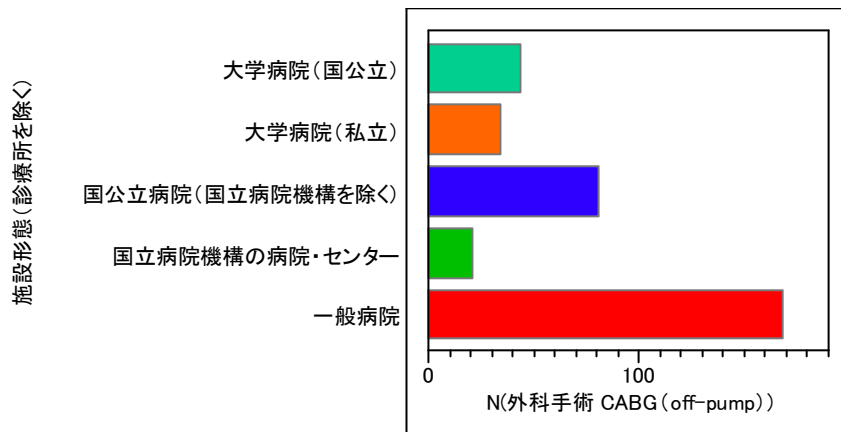
3.2.1.3 カテーテル治療待期的PCI 実施施設数 (施設形態別)



3.2.1.4 外科手術 CABG on-pump 実施施設数 (施設形態別)

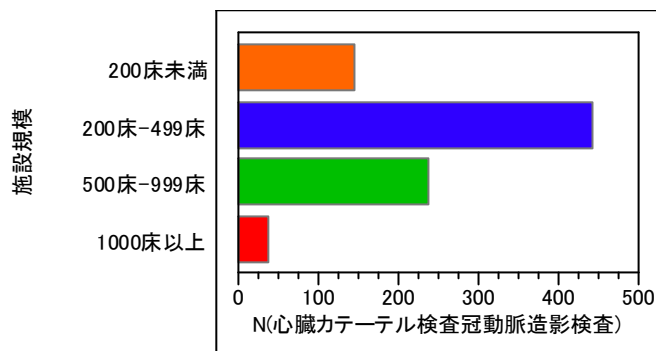


3.2.1.5 外科手術 CABG off-pump 実施施設数 (施設形態別)

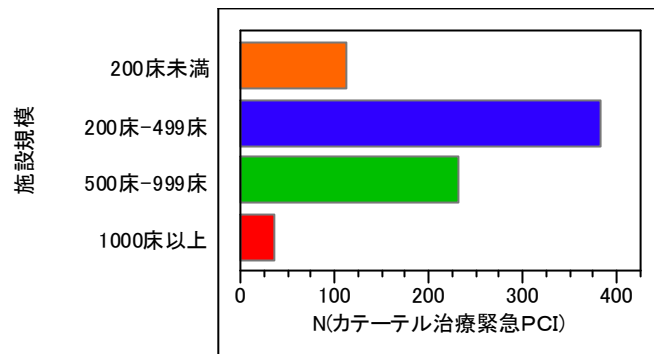


3.2.2 各検査・治療の実施施設数(施設規模別)

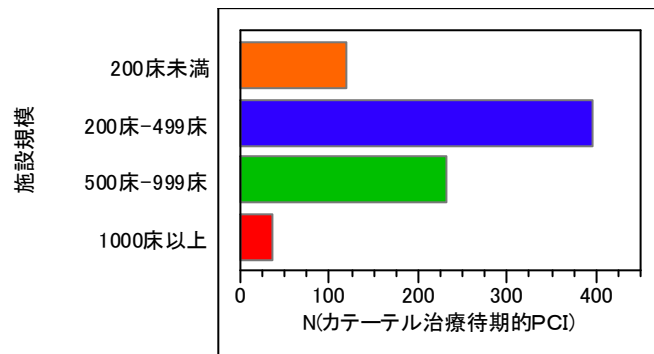
3.2.2.1 心臓カテーテル検査冠動脈造影検査 実施施設数 (施設規模別)



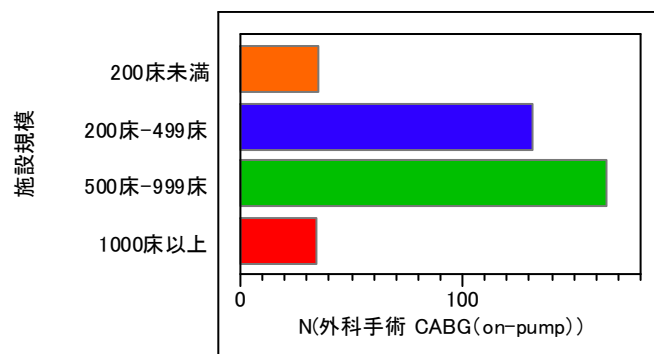
3.2.2.2 カテーテル治療緊急PCI 実施施設数（施設規模別）



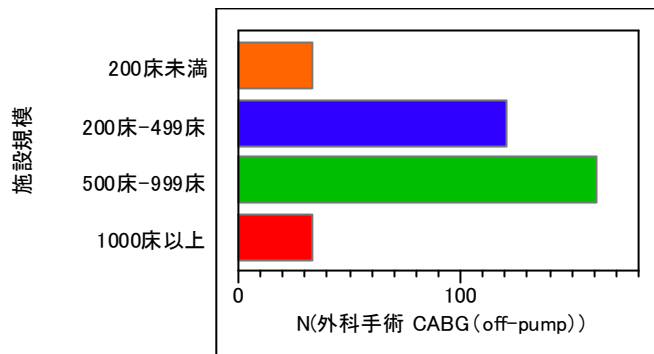
3.2.2.3 カテーテル治療待期的PCI 実施施設数（施設規模別）



3.2.2.4 外科手術 CABG on-pump 実施施設数（施設規模別）



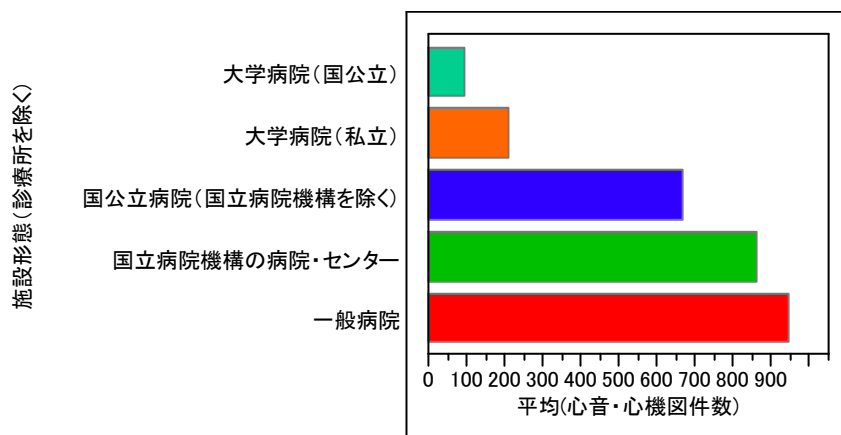
3.2.2.5 外科手術 CABG off-pump 実施施設数 (施設規模別)



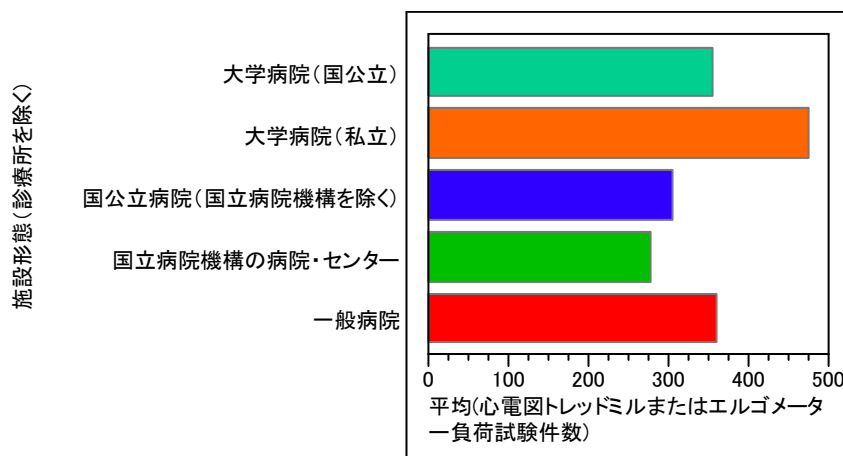
3.3 各検査・治療の実施施設における平均実施件数

3.3.1 各検査・治療の実施施設における平均実施件数 (施設形態別)

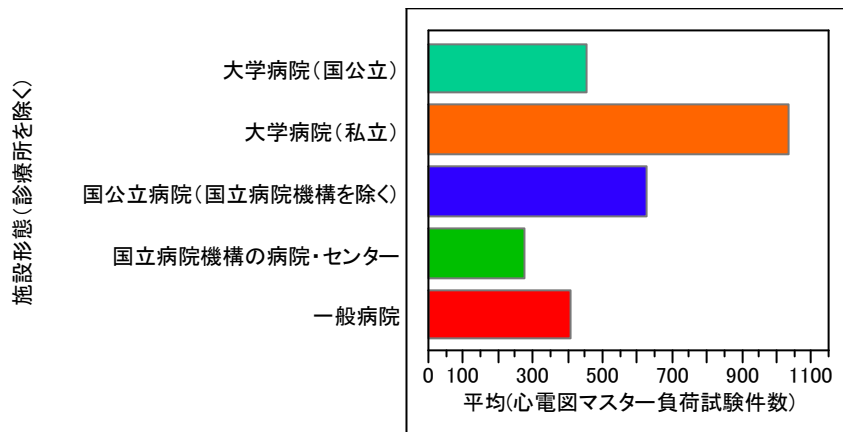
3.3.1.1 心音・心機図 平均実施件数 (施設形態別)



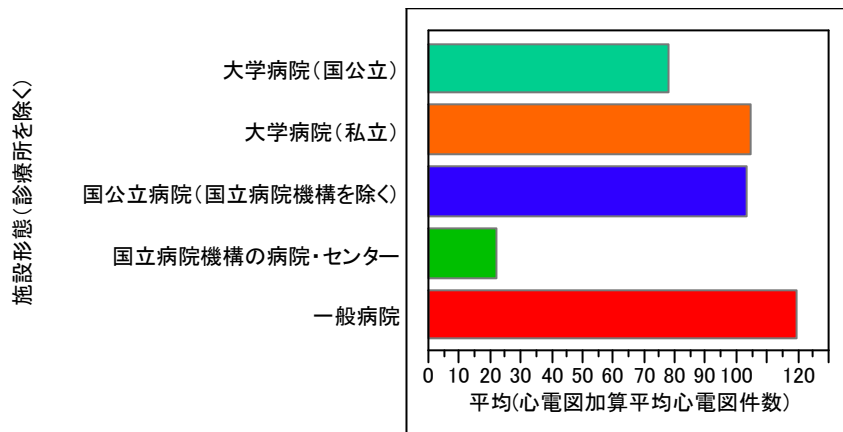
3.3.1.2 心電図トレッドミルまたはエルゴメーター負荷試験 平均実施件数 (施設形態別)



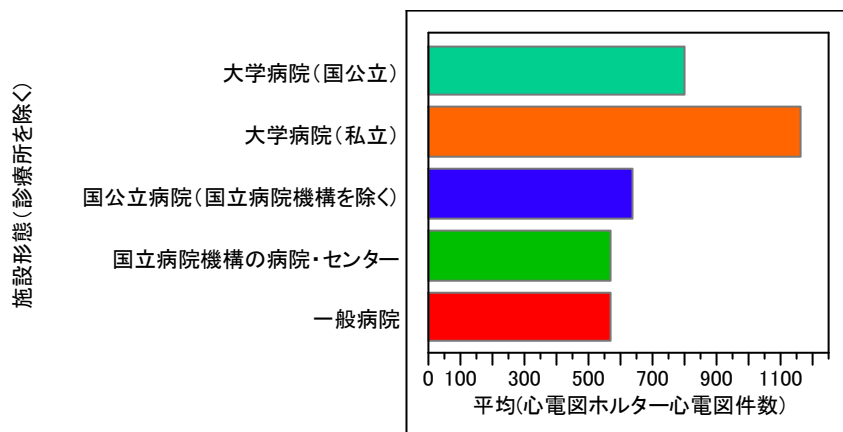
3.3.1.3 心電図マスター負荷試験 平均実施件数（施設形態別）



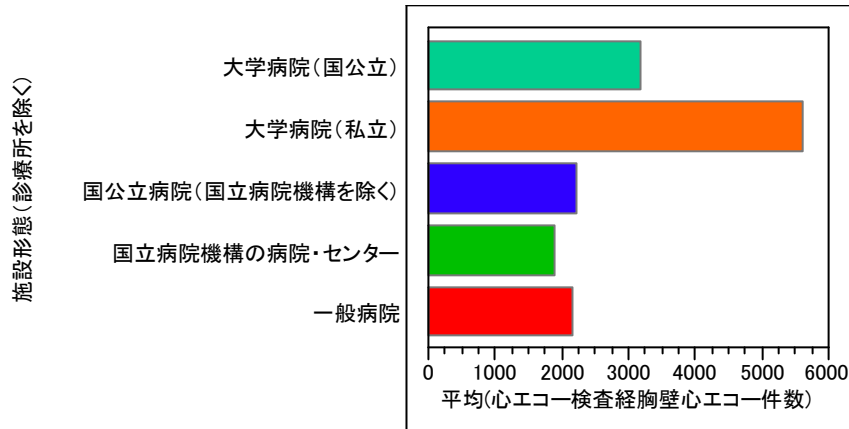
3.3.1.4 心電図加算平均心電図 平均実施件数（施設形態別）



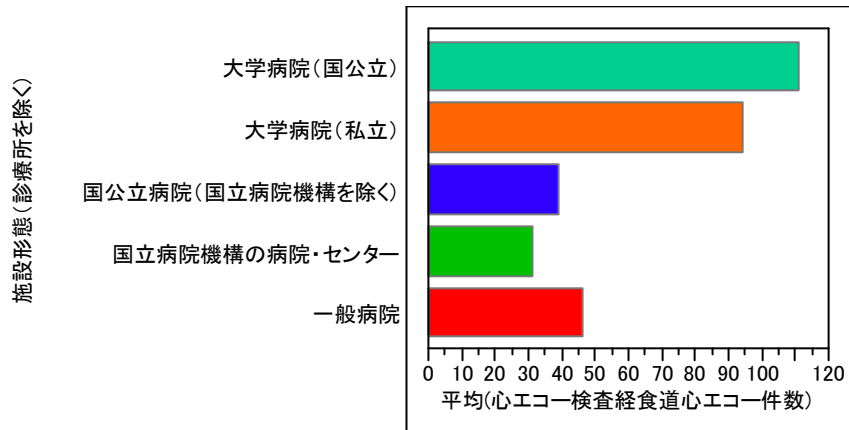
3.3.1.5 心電図ホルター心電図 平均実施件数（施設形態別）



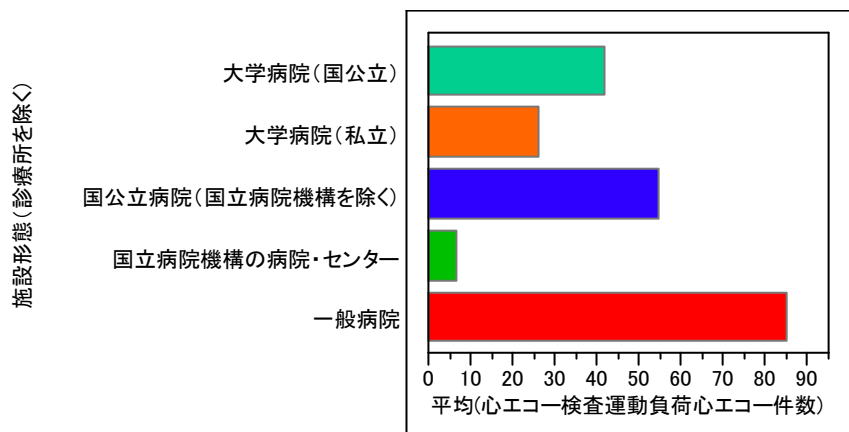
3.3.1.6 心エコー検査経胸壁心エコー 平均実施件数（施設形態別）



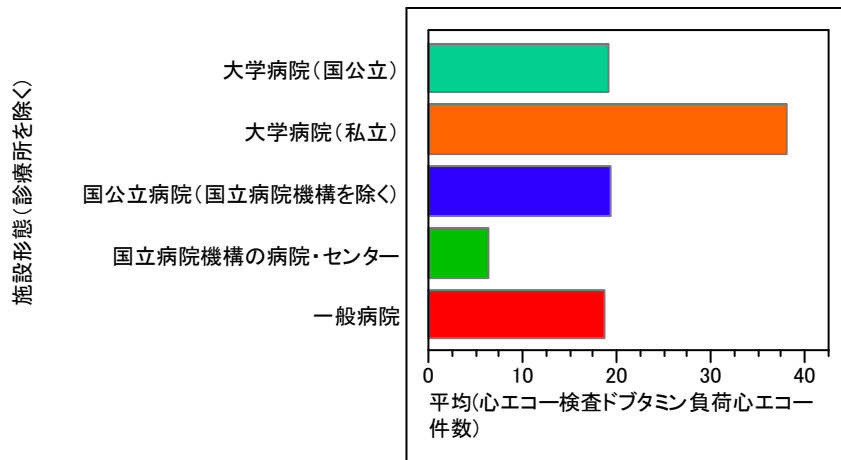
3.3.1.7 心エコー検査経食道心エコー 平均実施件数（施設形態別）



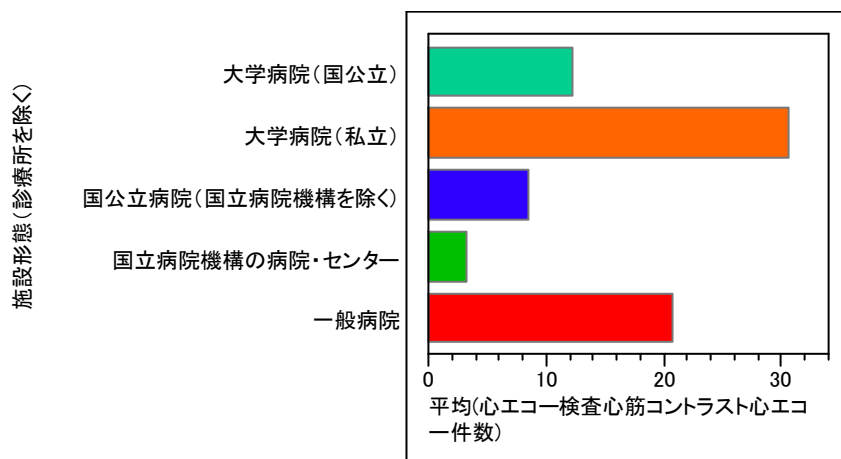
3.3.1.8 心エコー検査運動負荷心エコー 平均実施件数（施設形態別）



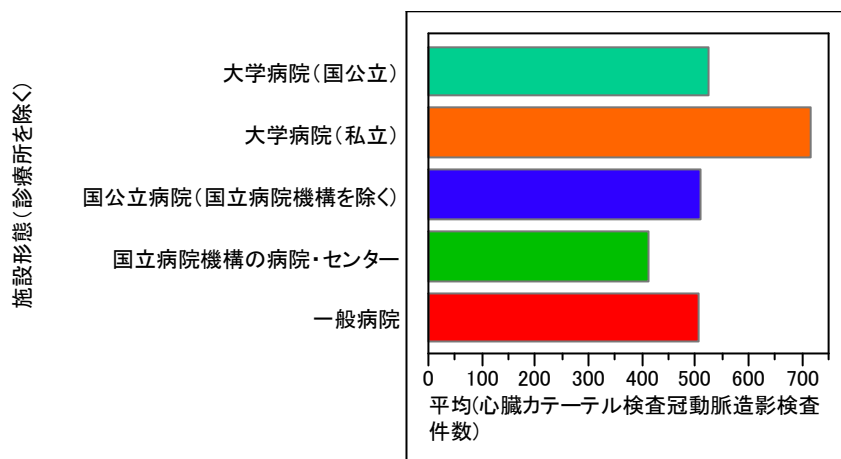
3.3.1.9 心エコー検査ドブタミン負荷心エコー 平均実施件数（施設形態別）



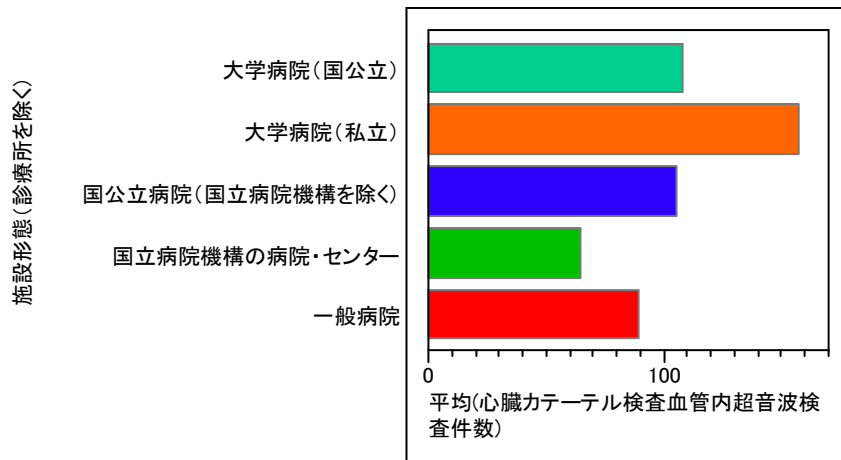
3.3.1.10 心エコー検査心筋コントラスト心エコー 平均実施件数（施設形態別）



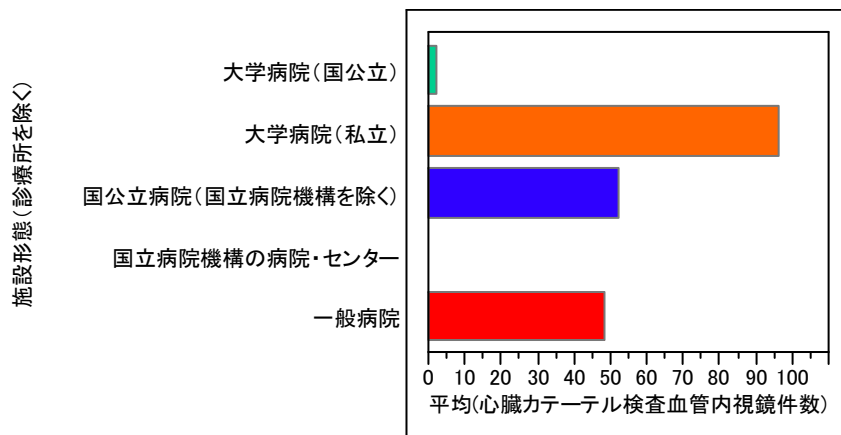
3.3.1.11 心臓カテーテル検査冠動脈造影検査 平均実施件数（施設形態別）



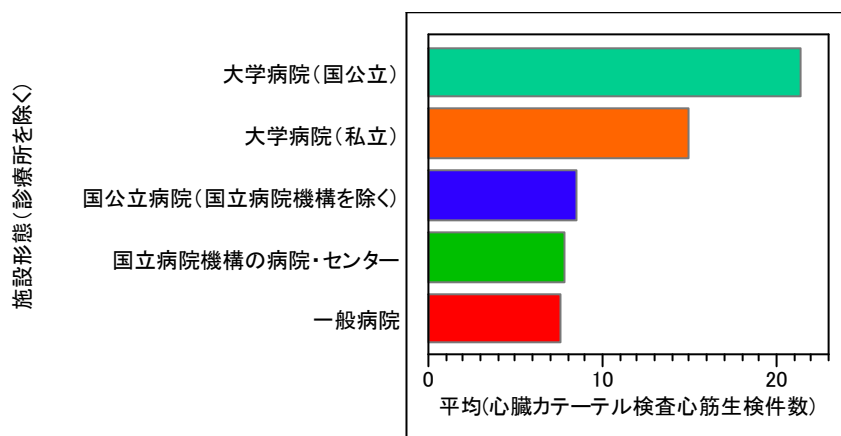
3.3.1.12 心臓カテーテル検査血管内超音波検査 平均実施件数（施設形態別）



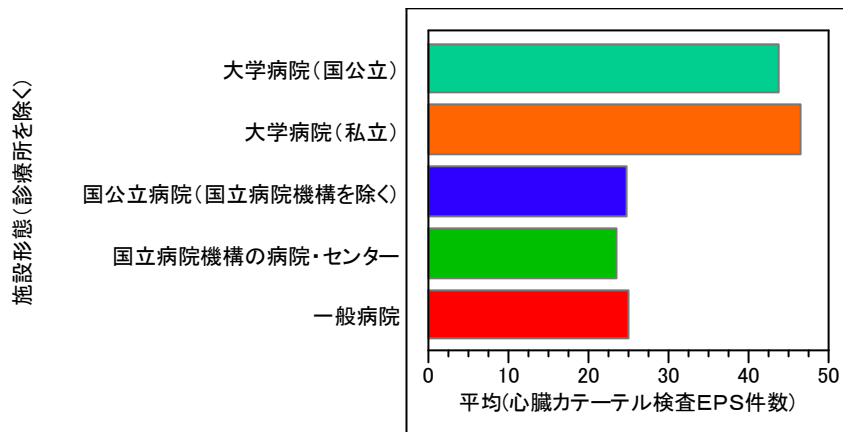
3.3.1.13 心臓カテーテル検査血管内視鏡 平均実施件数（施設形態別）



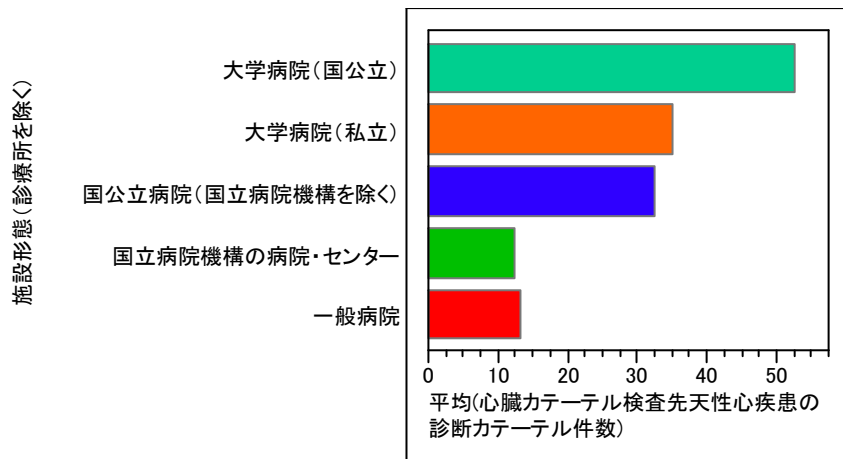
3.3.1.14 心臓カテーテル検査心筋生検 平均実施件数（施設形態別）



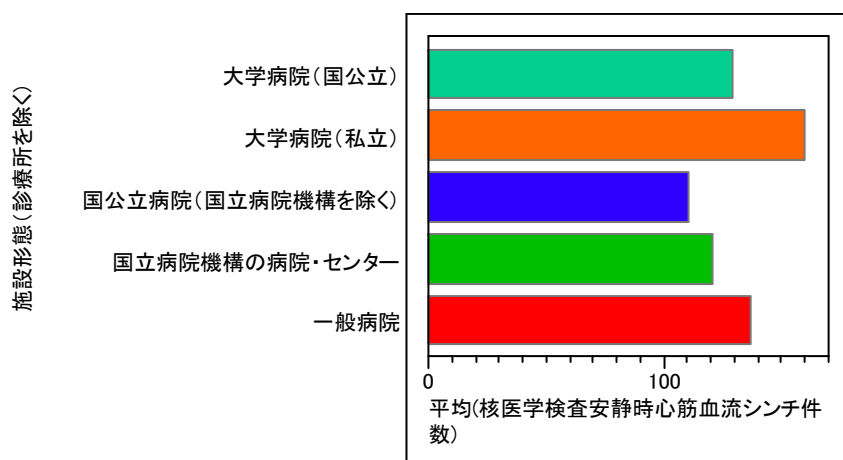
3.3.1.15 心臓カテーテル検査EPS 平均実施件数（施設形態別）



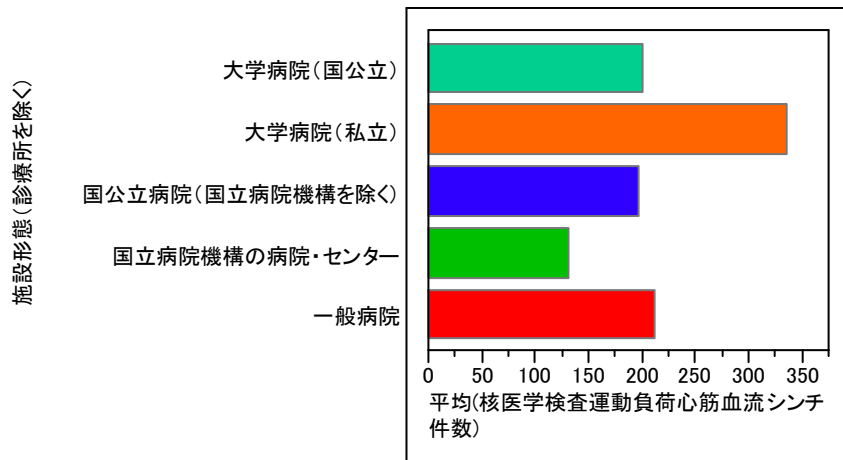
3.3.1.16 心臓カテーテル検査先天性心疾患の診断カテーテル 平均実施件数（施設形態別）



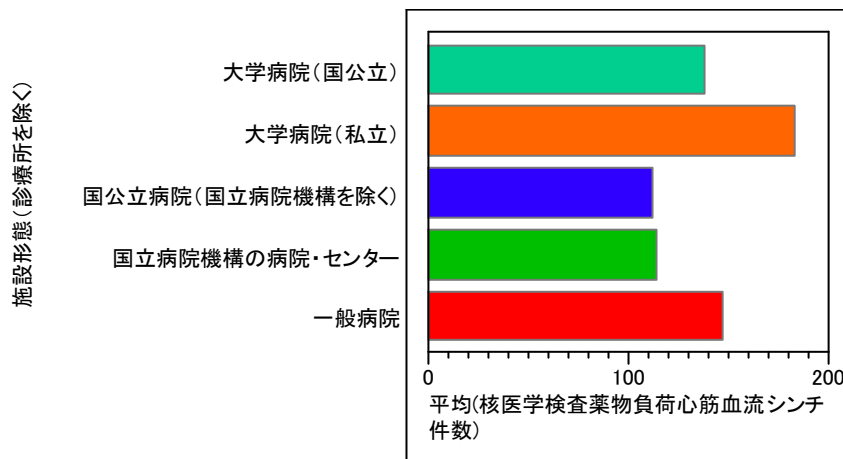
3.3.1.17 核医学検査安静時心筋血流シンチ 平均実施件数（施設形態別）



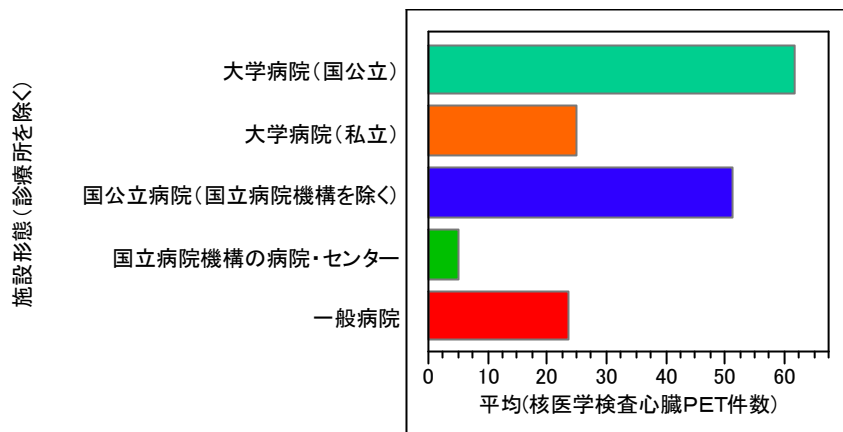
3.3.1.18 核医学検査運動負荷心筋血流シンチ 平均実施件数（施設形態別）



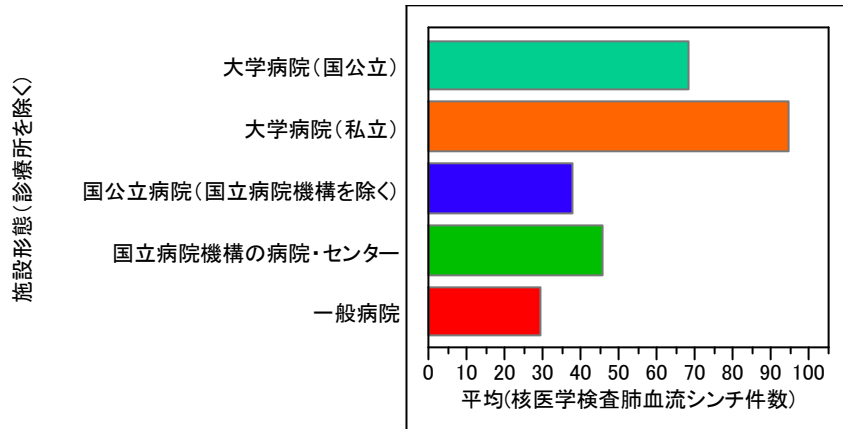
3.3.1.19 核医学検査薬物負荷心筋血流シンチ 平均実施件数（施設形態別）



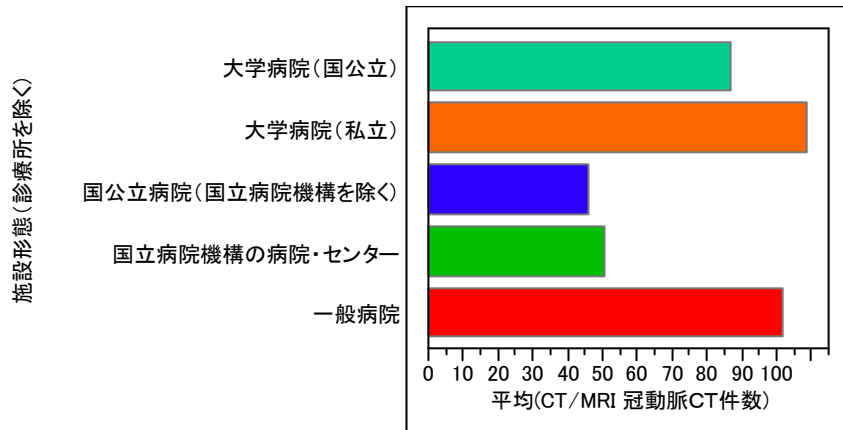
3.3.1.20 核医学検査心臓PET 平均実施件数（施設形態別）



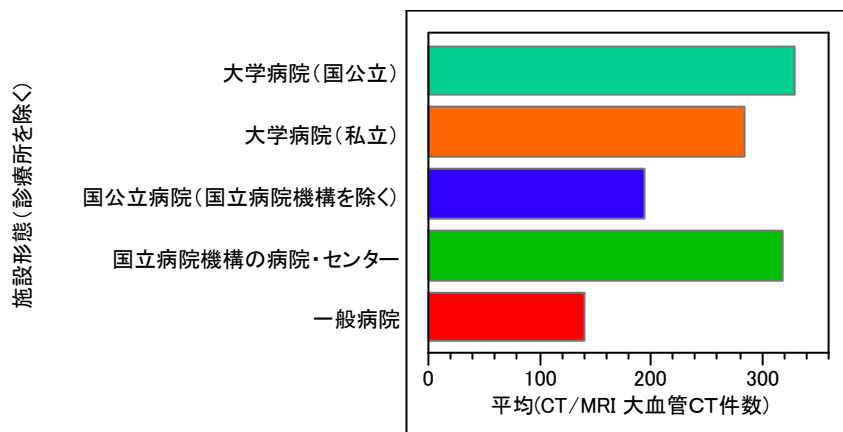
3.3.1.21 核医学検査肺血流シンチ 平均実施件数（施設形態別）



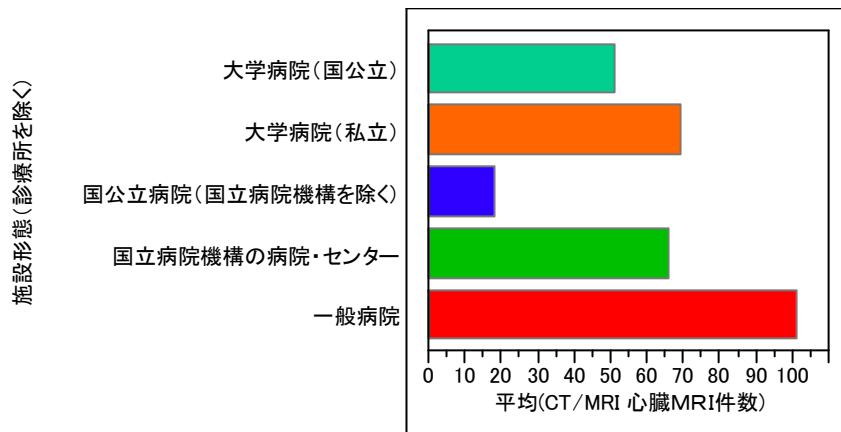
3.3.1.22 CT/MRI 冠動脈CT 平均実施件数（施設形態別）



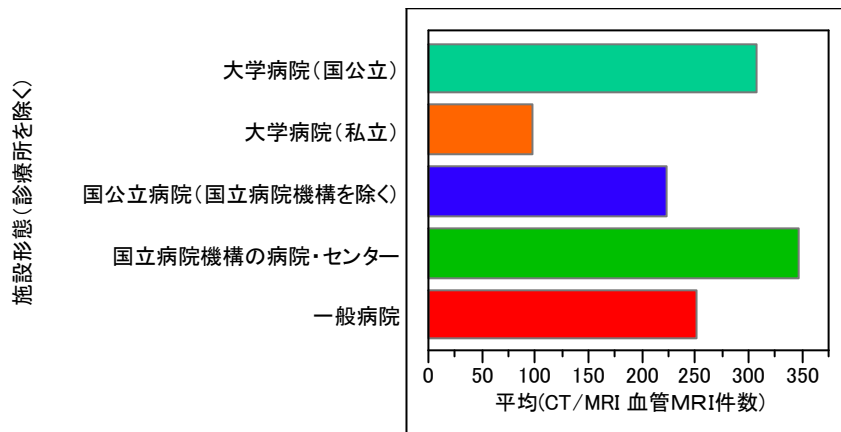
3.3.1.23 CT/MRI 大血管CT 平均実施件数（施設形態別）



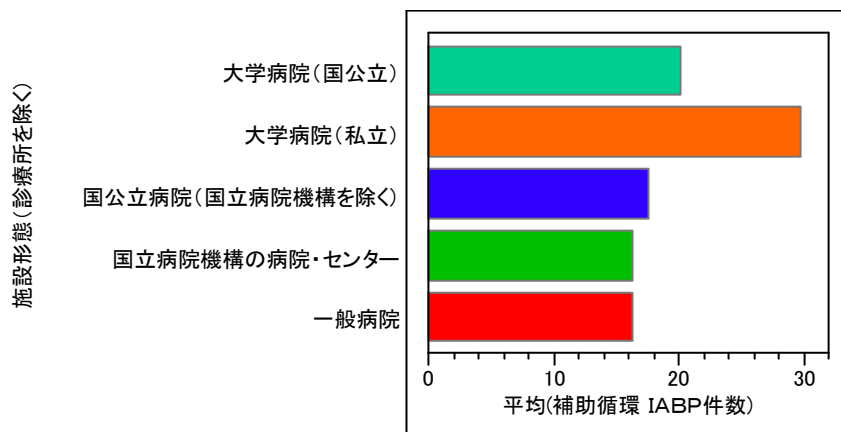
3.3.1.24 CT/MRI 心臓MRI 平均実施件数（施設形態別）



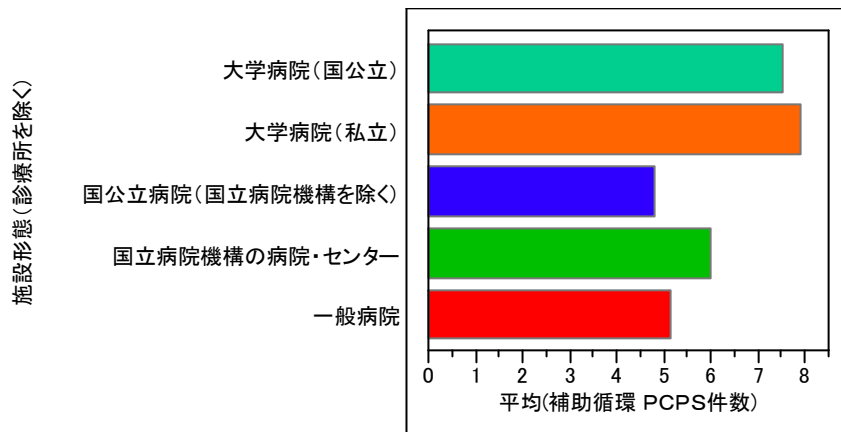
3.3.1.25 CT/MRI 血管MRI 平均実施件数（施設形態別）



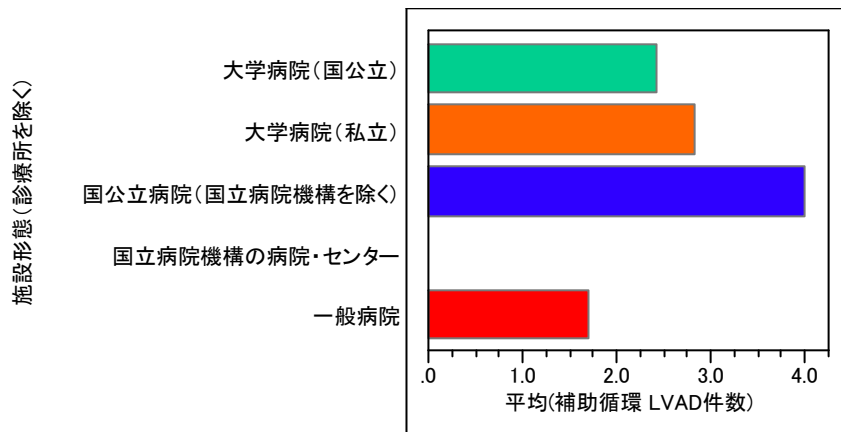
3.3.1.26 補助循環 IABP 平均実施件数（施設形態別）



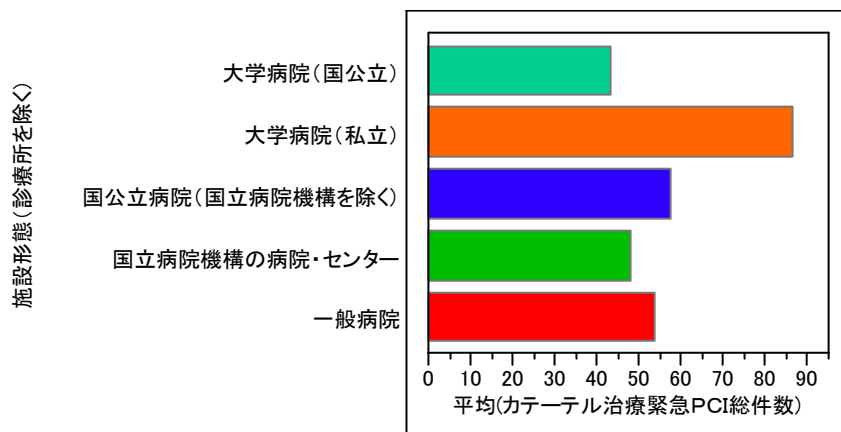
3.3.1.27 補助循環 PCPS 平均実施件数（施設形態別）



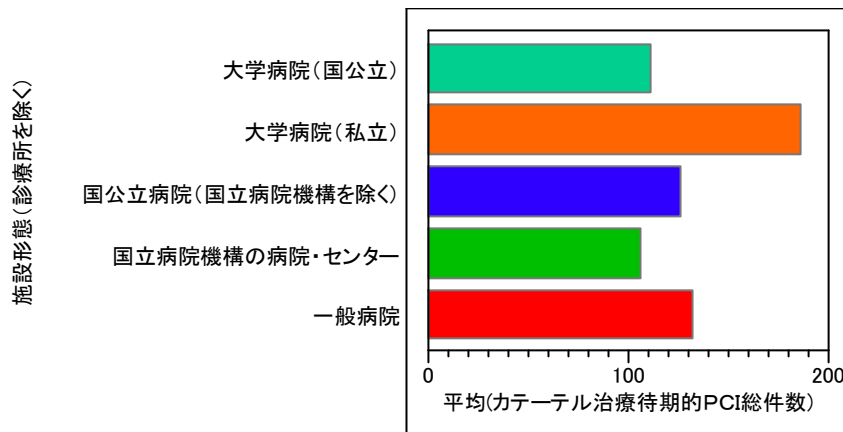
3.3.1.28 補助循環 LVAD 平均実施件数（施設形態別）



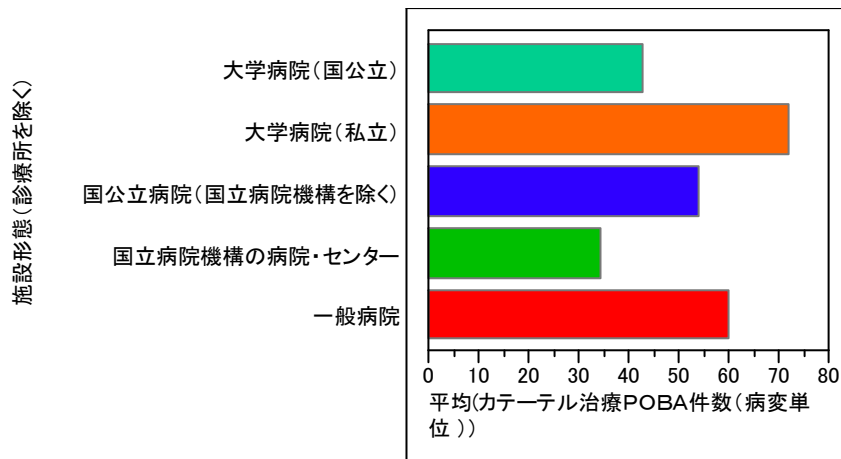
3.3.1.29 カテーテル治療緊急PCI 平均実施件数（施設形態別）



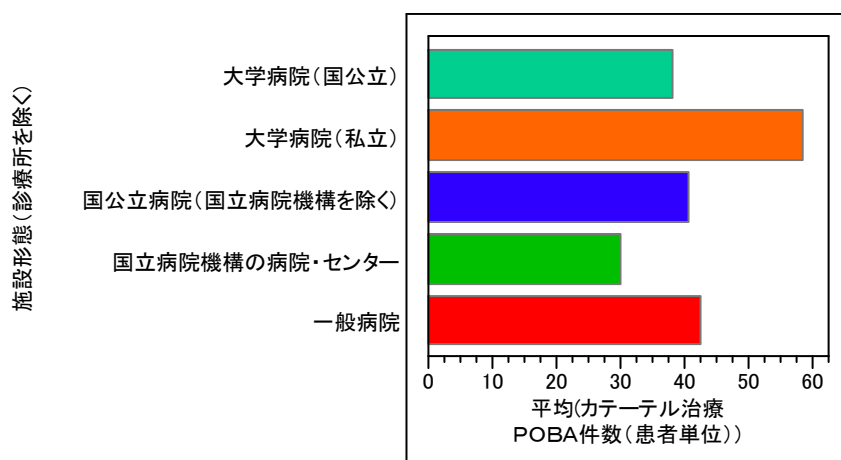
3.3.1.30 カテーテル治療待期的PCI 平均実施件数（施設形態別）



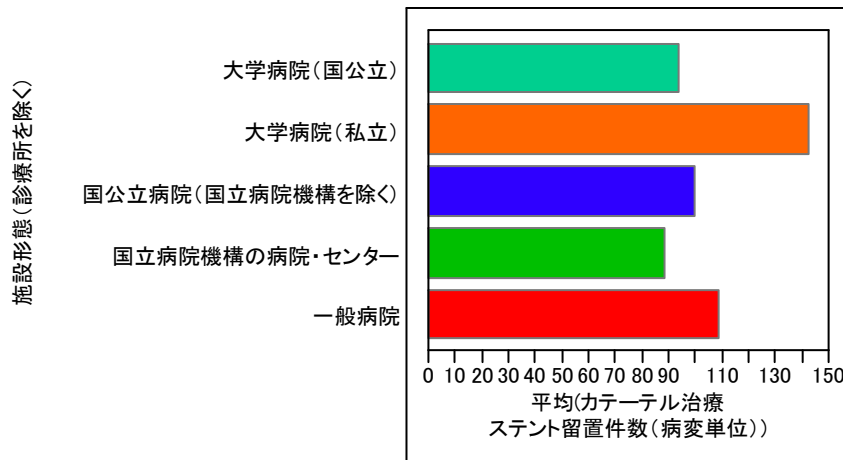
3.3.1.31 カテーテル治療POBA（病変単位） 平均実施件数（施設形態別）



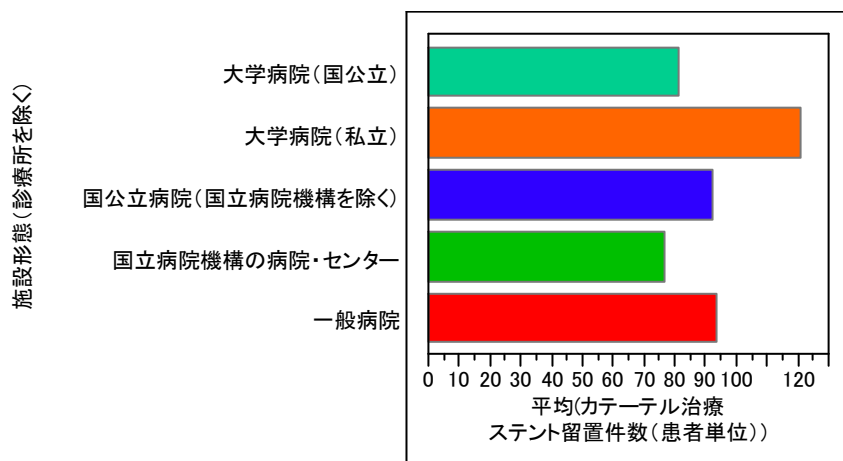
3.3.1.32 カテーテル治療 POBA（患者単位） 平均実施件数（施設形態別）



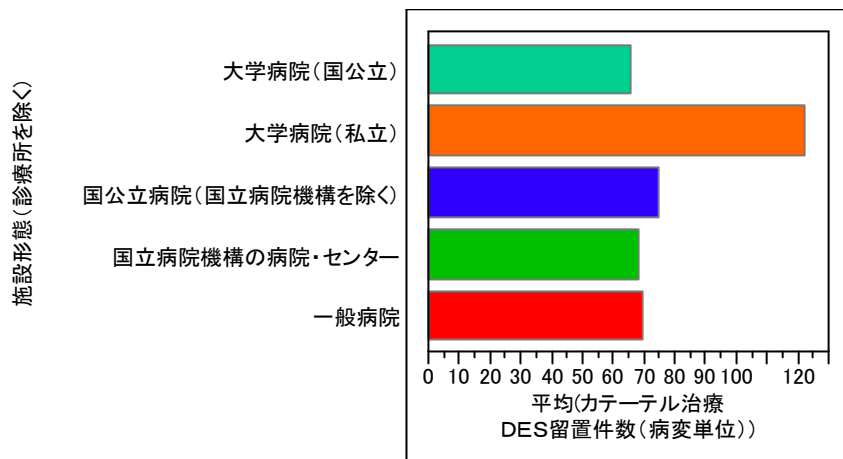
3.3.1.33 カテーテル治療 スtent留置（病変単位） 平均実施件数（施設形態別）



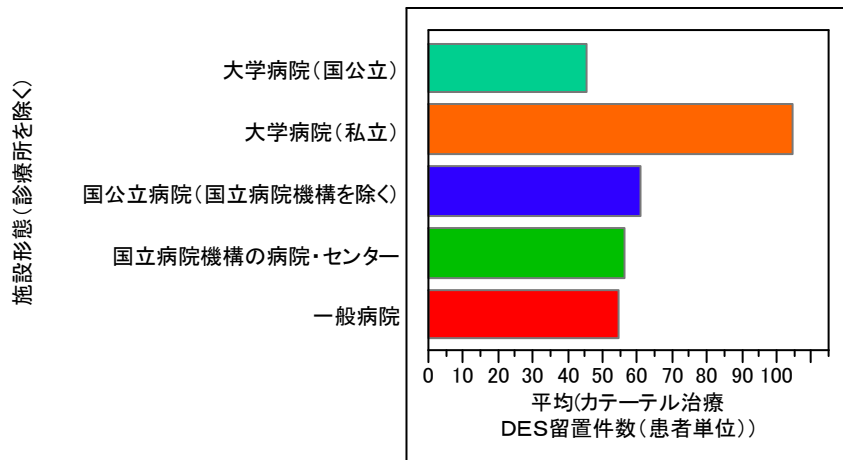
3.3.1.34 カテーテル治療 スtent留置（患者単位） 平均実施件数（施設形態別）



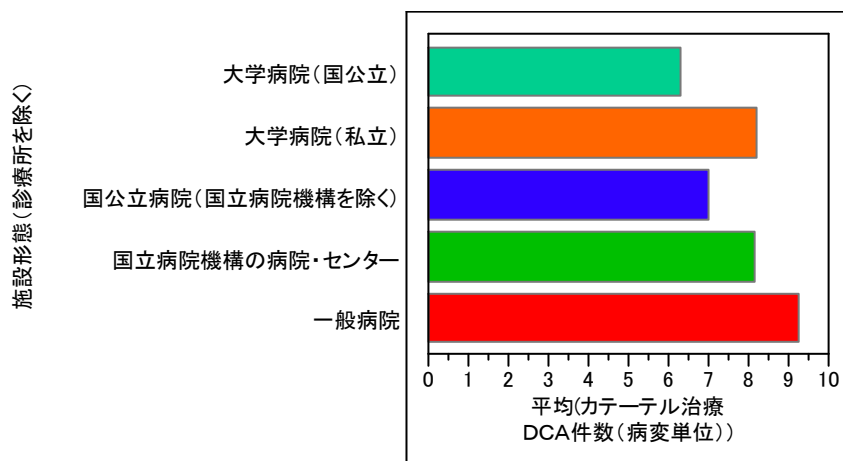
3.3.1.35 カテーテル治療 DES留置（病変単位） 平均実施件数（施設形態別）



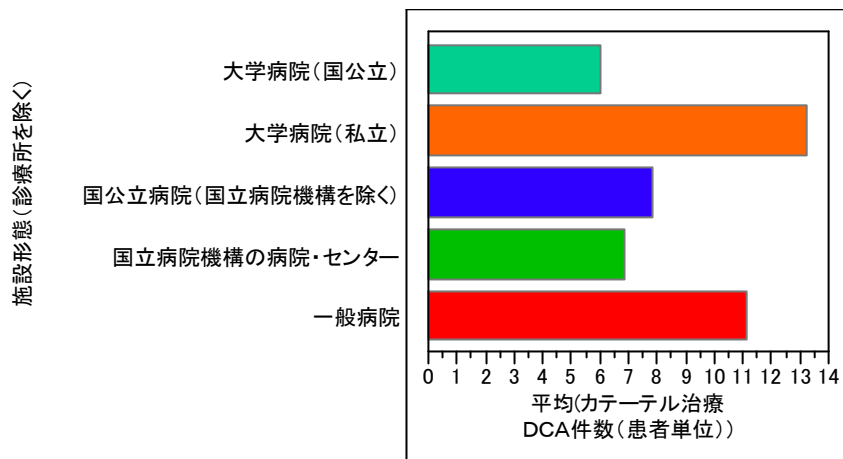
3.3.1.36 カテーテル治療 DES留置（患者単位） 平均実施件数（施設形態別）



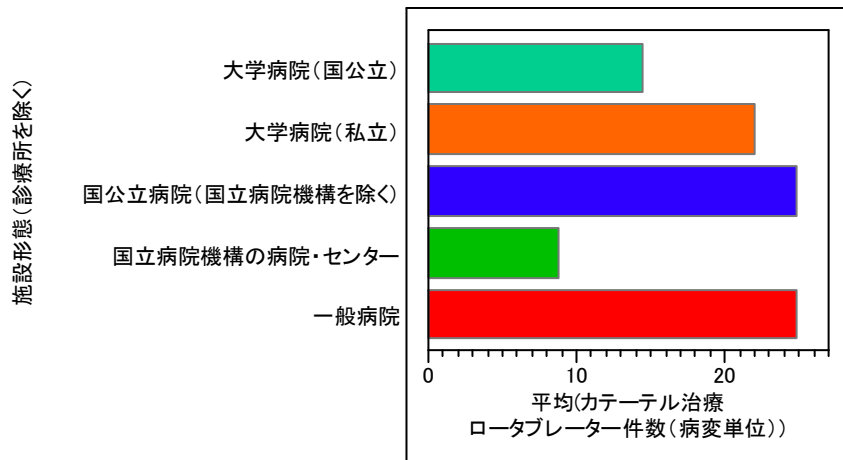
3.3.1.37 カテーテル治療 DCA（病変単位） 平均実施件数（施設形態別）



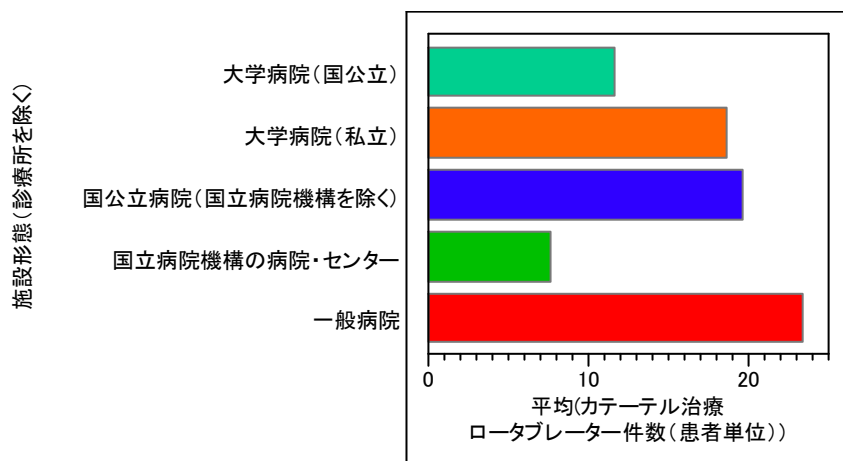
3.3.1.38 カテーテル治療 DCA（患者単位） 平均実施件数（施設形態別）



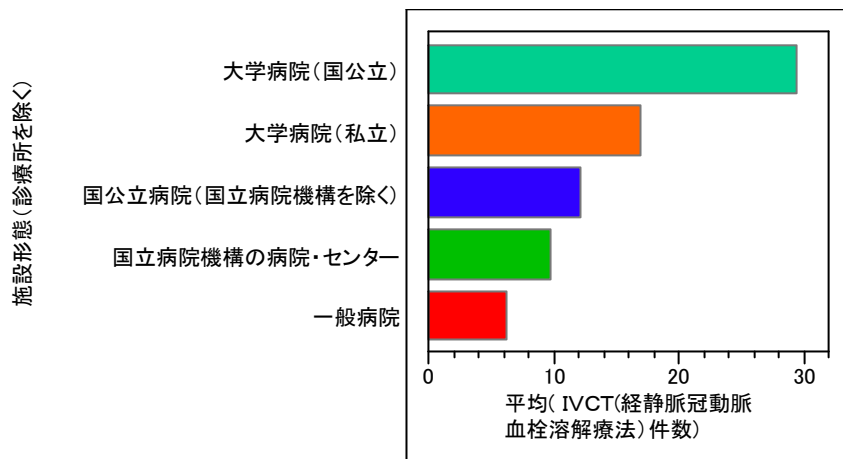
3.3.1.39 カテーテル治療 ロータブレーター（病変単位） 平均実施件数（施設形態別）



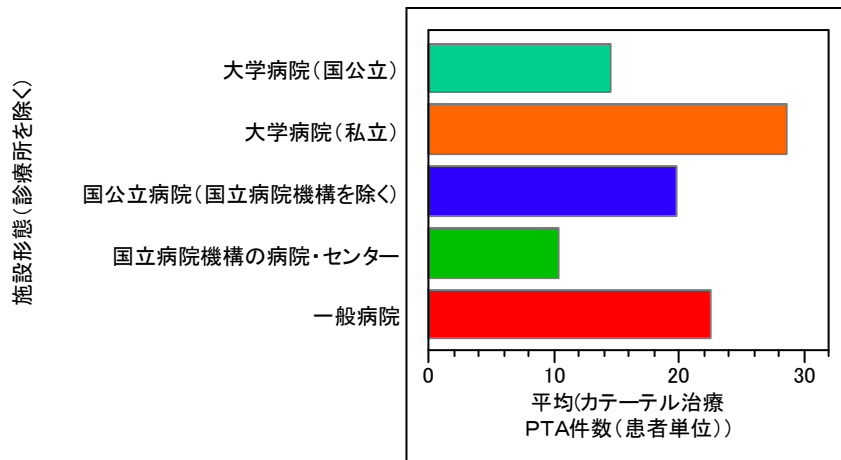
3.3.1.40 カテーテル治療 ロータブレーター（患者単位） 平均実施件数（施設形態別）



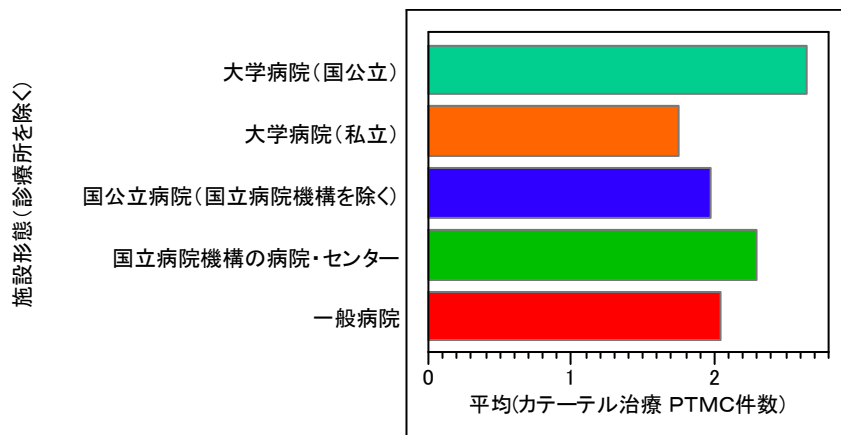
3.3.1.41 IVCT(経静脈的冠動脈血栓溶解療法) 平均実施件数（施設形態別）



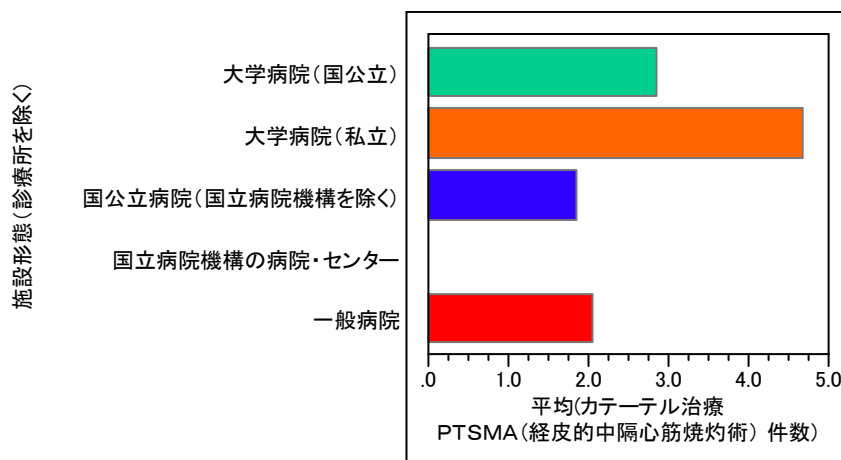
3.3.1.42 カテーテル治療 PTA（患者単位） 平均実施件数（施設形態別）



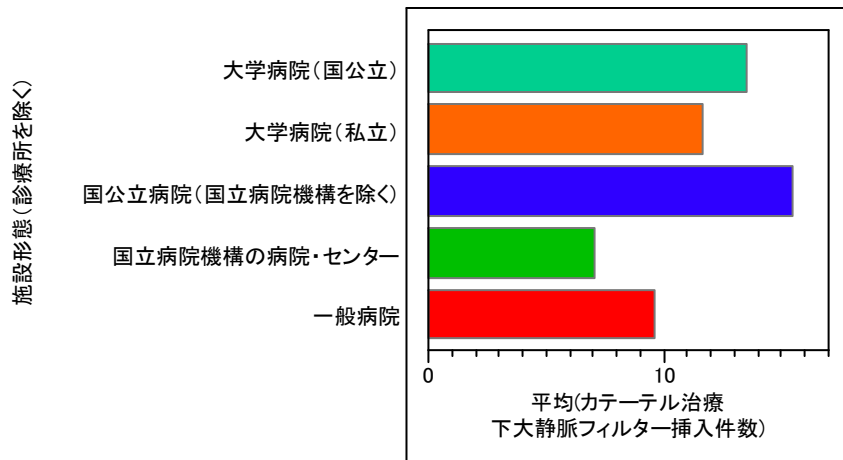
3.3.1.43 カテーテル治療 PTMC 平均実施件数（施設形態別）



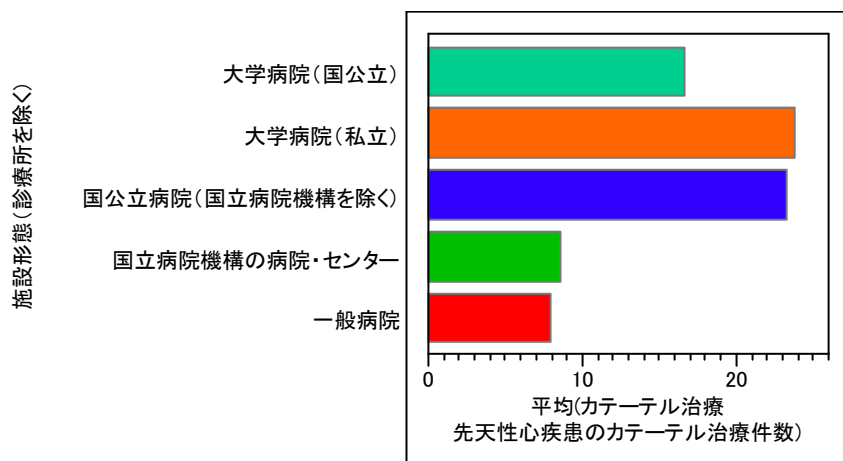
3.3.1.44 カテーテル治療 PTSMA(経皮的中心筋焼灼術) 平均実施件数（施設形態別）



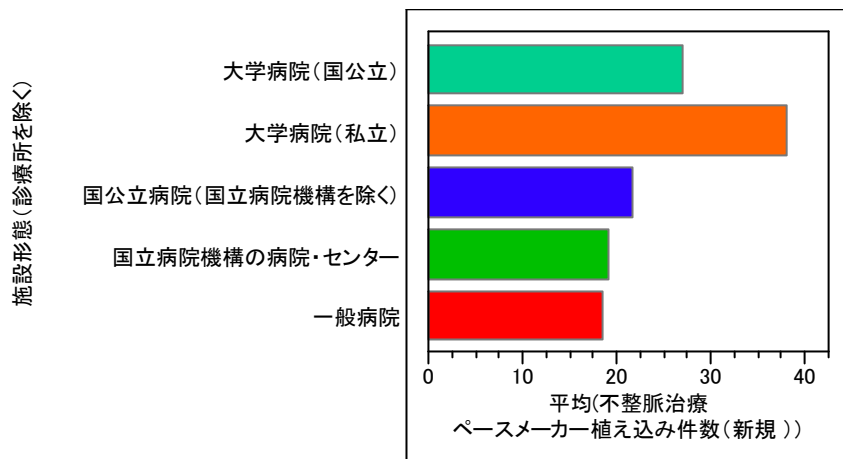
3.3.1.45 カテーテル治療 下大静脈フィルター挿入 平均実施件数（施設形態別）



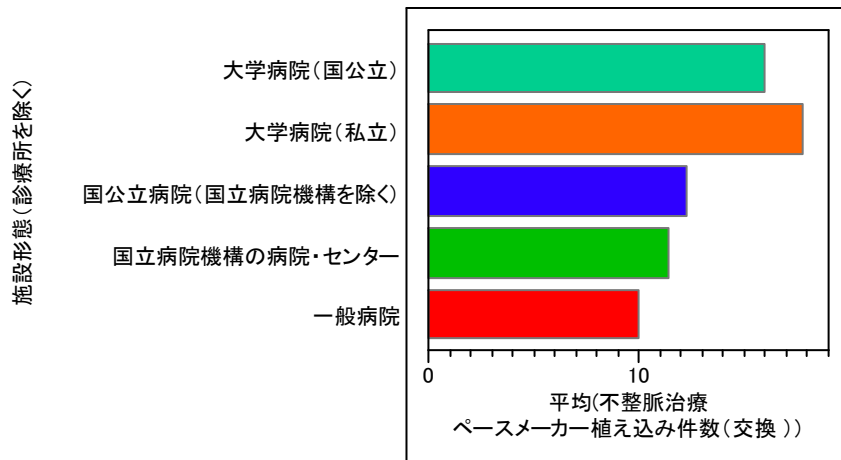
3.3.1.46 カテーテル治療 先天性心疾患のカテーテル治療 平均実施件数（施設形態別）



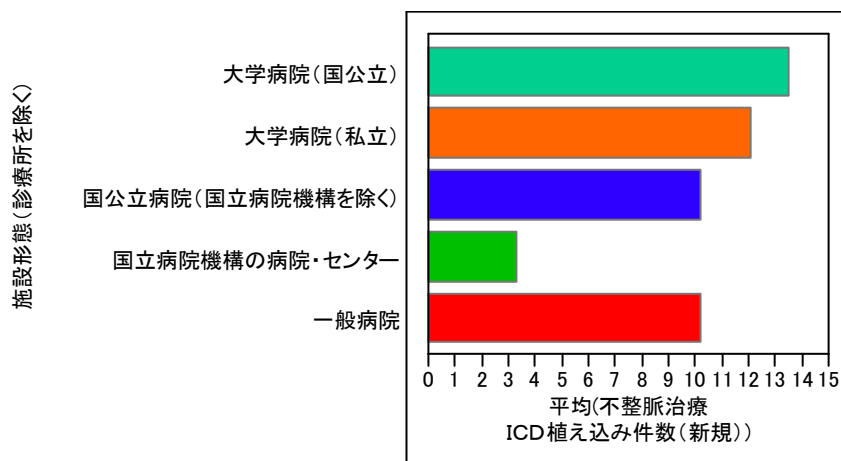
3.3.1.47 不整脈治療 ペースメーカー植え込み 新規 平均実施件数（施設形態別）



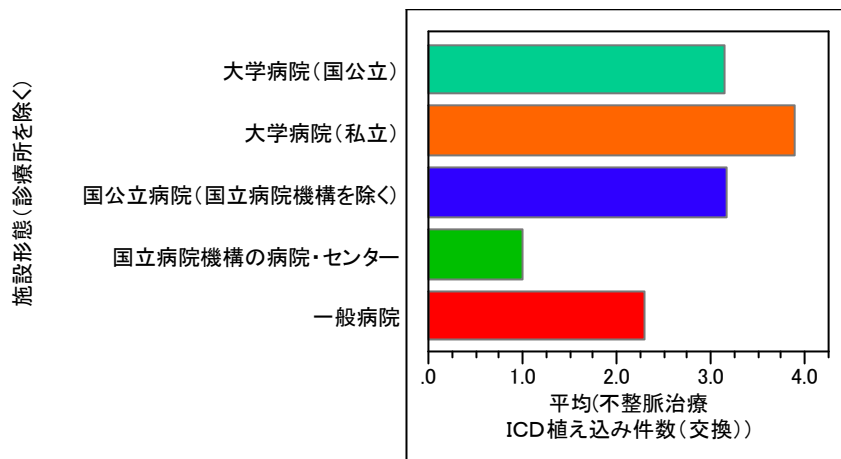
3.3.1.48 不整脈治療 ペースメーカー植え込み 交換 平均実施件数（施設形態別）



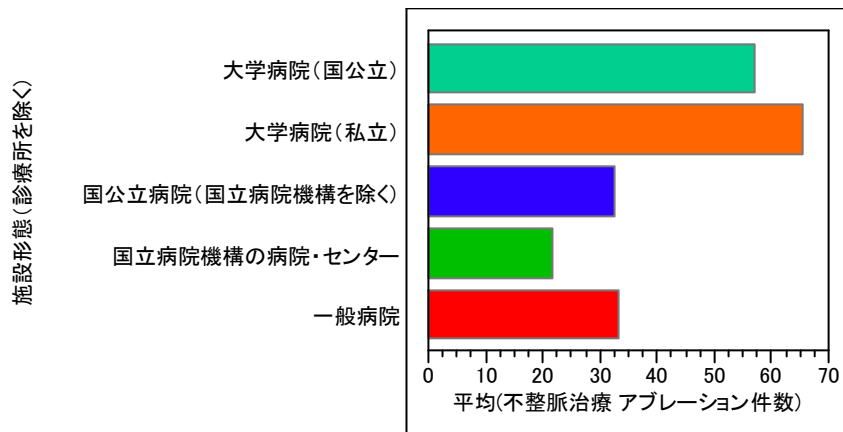
3.3.1.49 不整脈治療 ICD植え込み 新規 平均実施件数（施設形態別）



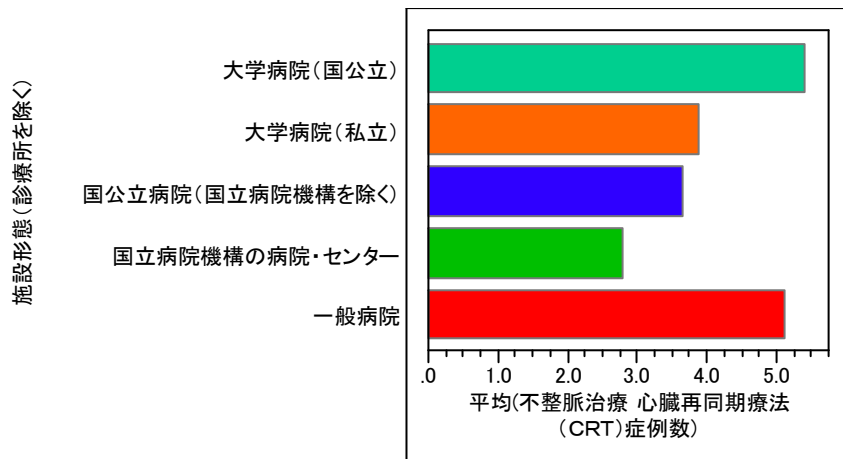
3.3.1.50 不整脈治療 ICD植え込み 交換 平均実施件数（施設形態別）



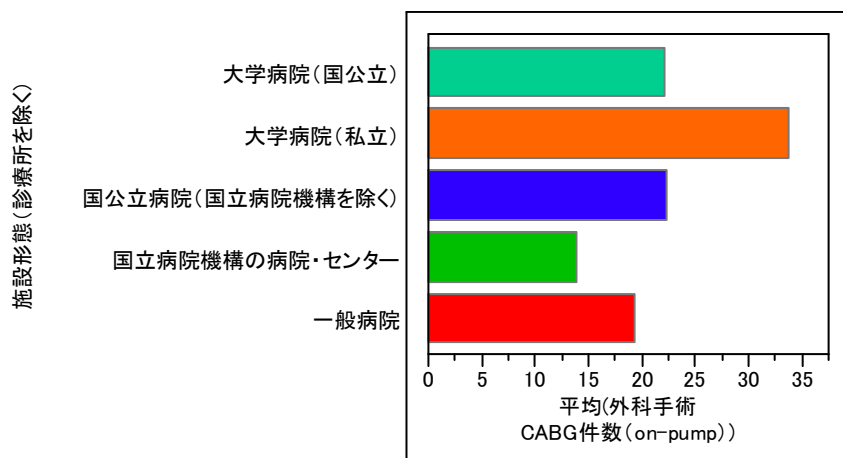
3.3.1.51 不整脈治療 アブレーション 平均実施件数（施設形態別）



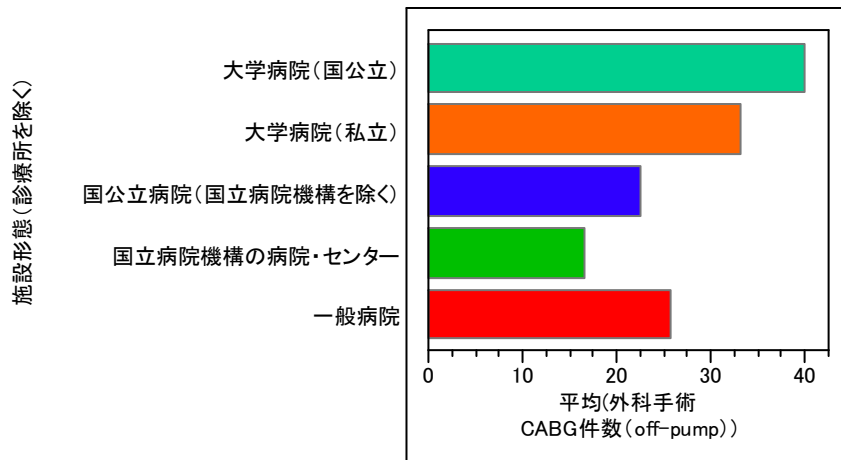
3.3.1.52 不整脈治療 心臓再同期療法（CRT） 平均実施件数（施設形態別）



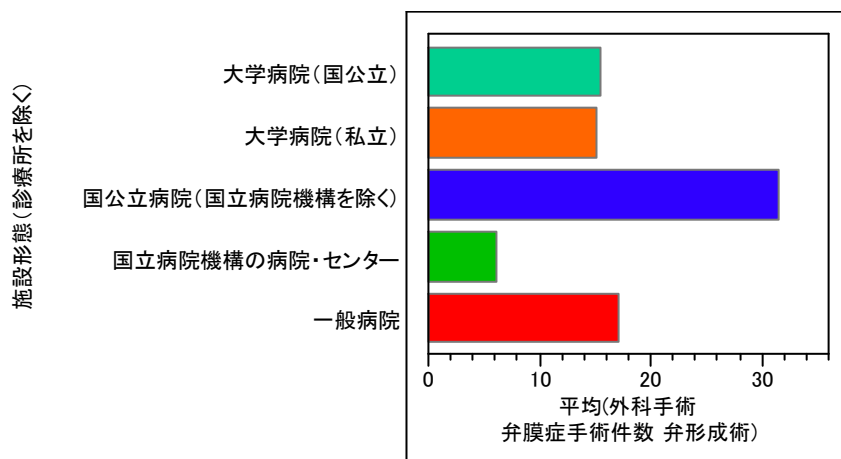
3.3.1.53 外科手術 CABG on-pump 平均実施件数（施設形態別）



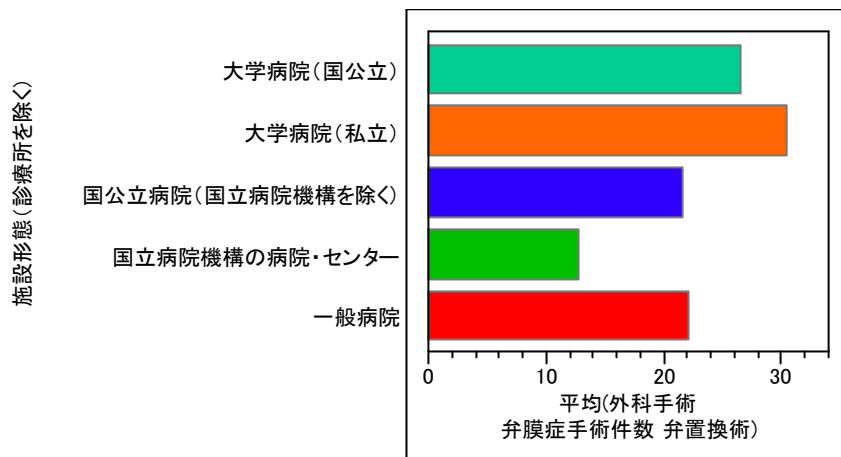
3.3.1.54 外科手術 CABG off-pump 平均実施件数（施設形態別）



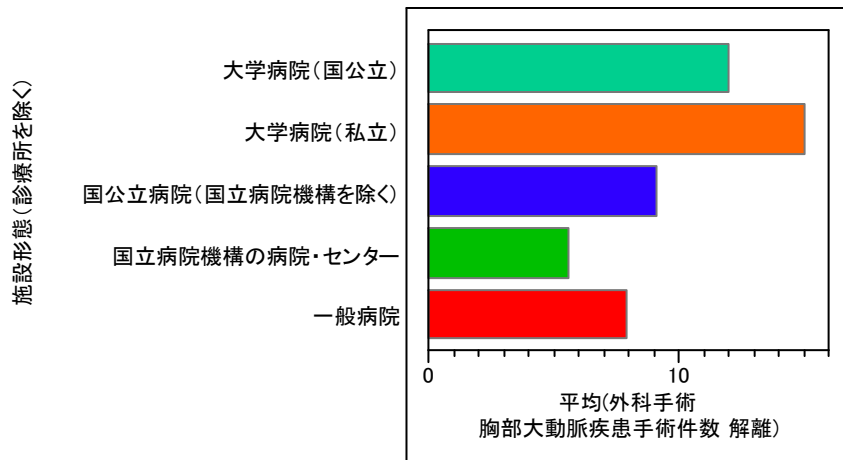
3.3.1.55 外科手術 弁膜症手術 弁形成術 平均実施件数（施設形態別）



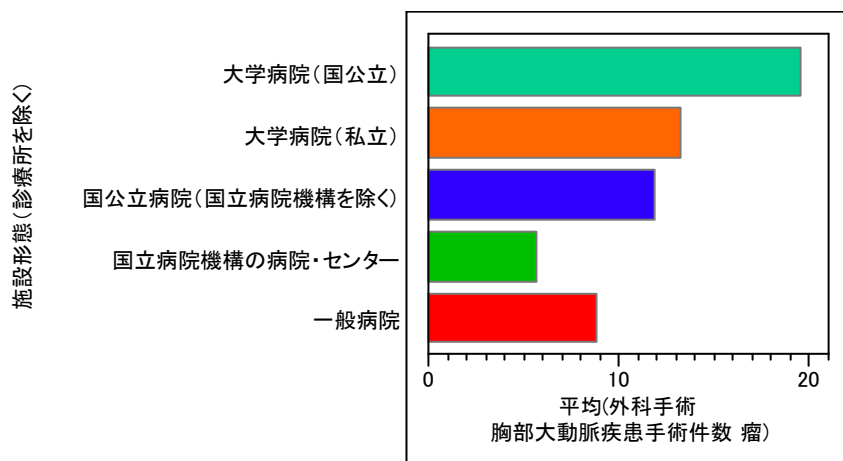
3.3.1.56 外科手術 弁膜症手術 弁置換術 平均実施件数（施設形態別）



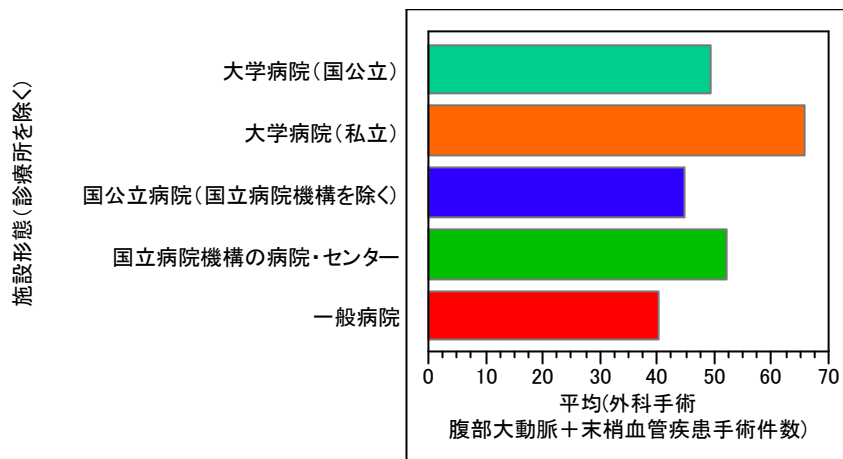
3.3.1.57 外科手術 胸部大動脈疾患手術 解離 平均実施件数（施設形態別）



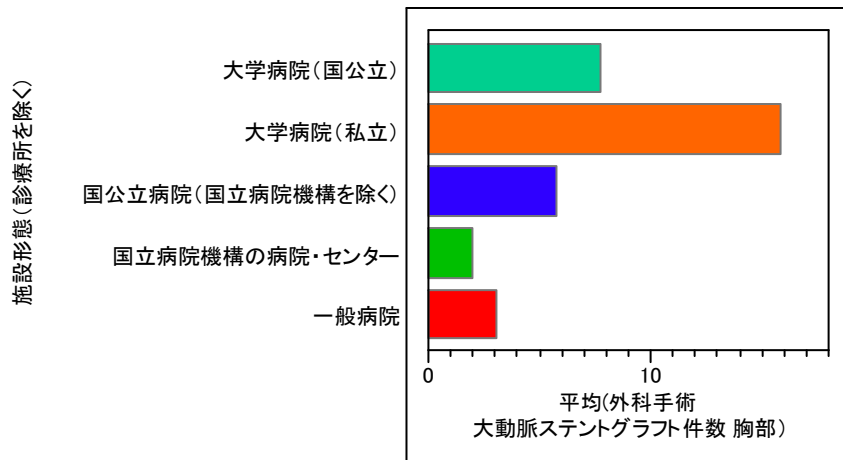
3.3.1.58 外科手術 胸部大動脈疾患手術 瘤 平均実施件数（施設形態別）



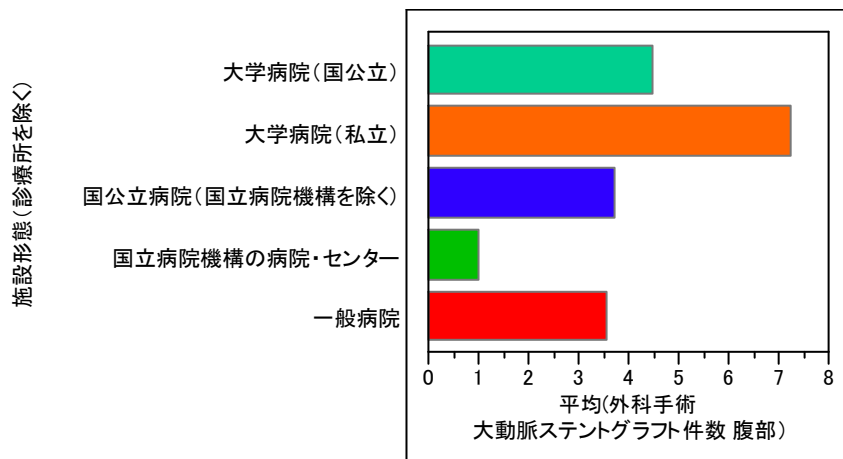
3.3.1.59 外科手術 腹部大動脈+末梢血管疾患手術 平均実施件数（施設形態別）



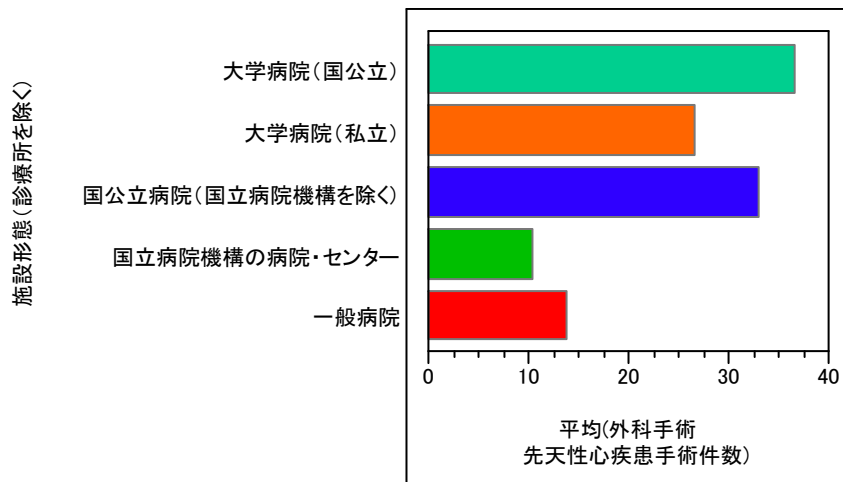
3.3.1.60 外科手術 大動脈ステントグラフト 胸部 平均実施件数（施設形態別）



3.3.1.61 外科手術 大動脈ステントグラフト 腹部 平均実施件数（施設形態別）

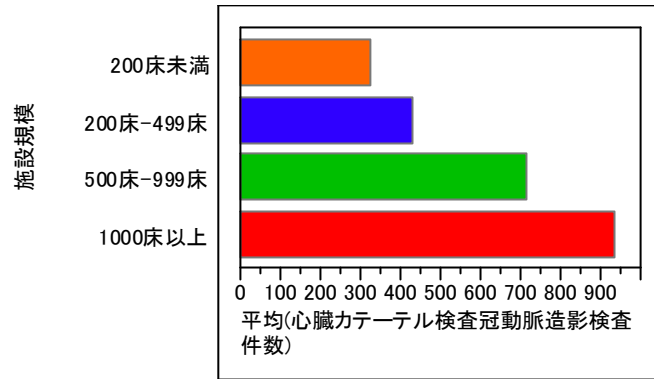


3.3.1.62 外科手術 先天性心疾患手術 平均実施件数（施設形態別）

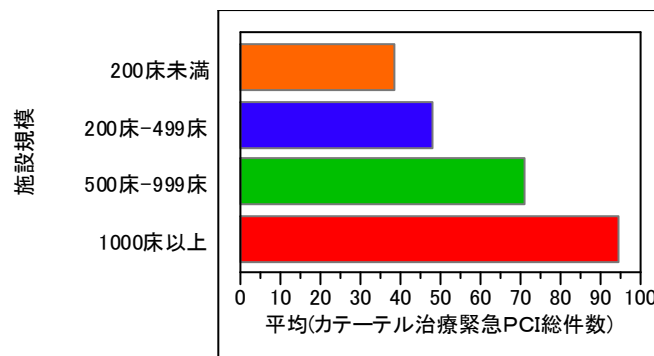


3.3.2 各検査・治療の実施施設における平均実施件数(施設規模別)

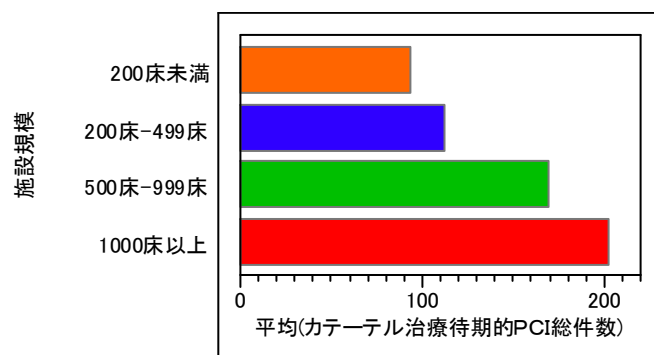
3.3.2.1 心臓カテーテル検査冠動脈造影検査 平均実施件数(施設規模別)



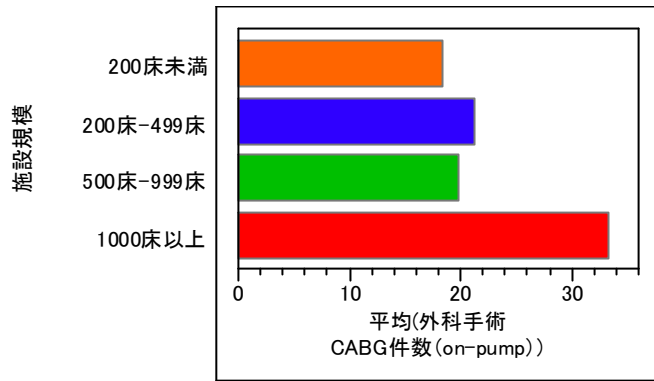
3.3.2.2 カテーテル治療緊急PCI 平均実施件数(施設規模別)



3.3.2.3 カテーテル治療待期的PCI 平均実施件数(施設規模別)



3.3.2.4 外科手術 CABG on-pump 平均実施件数（施設規模別）



3.3.2.5 外科手術 CABG off-pump 平均実施件数（施設規模別）

